

Accessori Casseri modulari Preform

*Accessories
Preform modular casing*

*Zubehör
Modulare Preform-Spundwandkäs*

*Accessories
Couffrages modulaires Preform*

*Accesorios
Encofrados modulares Preform*



Accessori

Accessories - Zubehör - Accessoires - Accesorios

01. Morsa a cuneo

- 01. Wedge vice
- 01. Keilförmige Zwinge
- 01. Étau à coin
- 01. Borne a cuña

Connette i moduli di cassaforma tra loro adiacenti. Si posiziona in qualsiasi punto del telaio di bordo, preferibilmente vicino agli irrigidimenti.

For the connection of adjacent formwork modular elements. To be positioned on the edge frame at any level, possibly near the rigidizer.

Verbindet die nebeneinander liegenden Schalungsteile miteinander. Sie kann an jedem Punkt des Rahmens angebracht werden, die Nähe zu den Versteifungen wird jedoch empfohlen.

Il joint les modules de coffrage adjacents entre eux. A placer à chaque point du châssis de bord, préférentiellement près des raidissements.

Conexiona los módulos de encofrado entre ellos adyacentes. Se situa en cualquier punto del armazón de borde, preferiblemente cerca de las rigideces.

02. Dado a piastra articolata

- 02. Nut on shaped plate
- 02. Schraubenmutter mit Gelenkplatte
- 02. Dé à plaque articulée
- 02. Tuerca a plancha articulada

Dado a piastra articolata (Ø 120): si avvita sulle barre di ancoraggio D-15 per serrare le legature (n° 2 piastre per ogni barra). Portata ammessa a norma DIN 18216 = 90 kn.

Nut on shaped plate (Ø 120): fastened on D-15 anchor beams to tighten the bindings (nr. 2 plates each beam). Load capacity as per DIN 18216 = 90 kn.

Schraubenmutter mit Gelenkplatte (Durchmesser 120): Sie wird auf den Verankerungsstangen angeschraubt, um die Verbindungen zu schließen (2 Platten D-15 für jede Stange). Zugelassenes Höchstgewicht nach DIN 18216 = 90 kn.

Dé à plaque articulée, Ø 120: A visser sur les barres pour ancrage D-15 pour serrer les ligatures (n°2 plaques pour chaque barre). Portée avouée aux termes DIN 18216 = 90 kn

Turca a plancha articulada (Ø 120): se atornilla sobre las barras de anclaje D-15 para serar las ligaduras (no 2 planchas por cada barra). Capacidad admitida a norma DIN 18216 = 90 kn

03. Morsa di compensazione

- 03. Compensation vice
- 03. Kompensationszwinge
- 03. Étau de compensation
- 03. Borne de compensación

Connette i moduli di cassaforma permettendo compensazioni sino a 20 cm di larghezza. Si posiziona in qualsiasi punto del telaio di bordo, preferibilmente vicino agli irrigidimenti.

It connects formwork modular elements while providing compensation up to 20 cm. To be positioned on the edge frame at any level, possibly near the rigidizer.

Verbindet die Module der Schalung und erlaubt eine Ausgleichung von bis zu 20 cm Breite. Sie kann an jedem Punkt des Rahmens angebracht werden, die Nähe zu den Versteifungen wird jedoch empfohlen.

Il joint les modules de coffrage en permettant compensations jusqu'à 20 cm de largeur. A placer à chaque point du châssis de bord, préférentiellement près des raidissements.

Conexiona los módulos de encofrado permitiendo compensaciones hasta 20 cm de anchura. Se sitúa en cualquier posición del armazón de borde, preferentemete cerca de las rigideces.

04. Dado a piastra D15 B100

- 04. Nut on plate D15 B100
- 04. Schraubenmutter mit Platte D15 B100
- 04. Dé à plaque D15 B100
- 04. Tuerca a plancha D15 B100

Viene utilizzato per il fissaggio del tirante di collegamento, dei morsetti bloccaggio prolunga e del morsetto di testata.

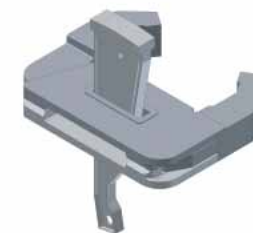
For the fixation of connection rod, extension blocking clamp and head clamp.

Wird für die Fixierung der Verbindungsstange, der Verriegelungsklemme und der Stirnklemme eingesetzt.

Il est utilisé pour le fixage du tirant de jonction, des étaux pour le blocage de prolonge et de l'étau en tête.

Se utiliza para fijar el tirante de conexión de los bornes de bloqueo alargado y del borne de cabeza.

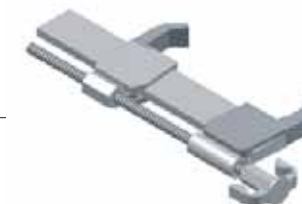
01 3,5 kg cod. 3240701001



02 0,9 kg cod. 3240701112



03 5,5 kg cod. 3240701012



04 0,7 kg cod. 3240701082



Accessori

Accessories - Zubehör - Accessoires - Accesorios

01. Dado esagonale D15 - L=50

01. Hexagonal nut D15 - L=50

01. Sechskantige Schraubenmutter D15 - L=50

01. Dé hexagonal D15 - L=50

01. Tuerca exagonal D15 - L=50

Sostituisce il dado a piastra articolata negli utilizzi con spazio limitato.

Lunghezza: 50 mm

Portata ammissibile a norma DIN18216=90 kn

It replaces the nut on shaped plate in case of lack of space.

Length: 50 mm

Load capacity as per DIN18216=90 kn

Ersetzt die Schraubenmutter mit Gelenkplatte beim Einsatz in räumlicher Beschränkung.

Länge: 50 mm

Zugelassenes Höchstgewicht nach

DIN18216-90 kn

Il remplace le dé à plaque articulée dans les emplois avec peu d'espace.

Longueur: 50 mm

Portée admissible aux termes DIN18216=90 kn

Sustituye la tuerca a plancha articulada en los usos con espacio limitado.

Longitud: 50 mm

Capacidad admitida a norma DIN18216=90 kn

02. Barra di ancoraggio

02. Anchor beam

02. Verbindungsstange

02. Barre pour ancrage

02. Barra de anclaje

Fissano durante il getto le casseforme contrapposte. Vengono fornite nella misura standard di 6 m e tagliate nella lunghezza necessaria in cantiere. Le barre si recuperano dopo il getto, avendo cura di inguainarle prima in un tubo in plastica tipo 22/26. Va corredata, per il suo utilizzo, degli appositi accessori (dadi a piastra articolata o dadi esagonali o dadi a piastra D15 B100).

Portata ammessa a norma DIN18216 = 90 kn

Carico di rottura a norma DIN18216 = 190 kn

N.B. Tutte le barre non devono essere né riscaldate né saldate onde evitare rotture o deformazioni durante l'utilizzo.

For the fixation of opposed formworks during casting.

Supplied at standard length of 6 m and cut-to-length at working site.

After casting, the beams are recovered by slipping them into a piece of 22/26 plastic tubing.

The beam must be equipped for use with its requested accessories (shaped-plate nuts, hexagonal nuts or D15 B100 plate nuts).

Load capacity as per DIN18216 = 90 kn

Tensile strength value as per DIN18216 = 190 kn

N.B. The bars must be neither heated nor welded so as to prevent ruptures or deformations during their employment.

Sie fixieren während des Gusses die sich gegenüberliegenden Schalungen. Sie werden in der Standardlänge von 6 m geliefert und dann auf die auf der Baustelle erforderliche Länge zugeschnitten. Nach dem Guss werden die Stangen wiederverwertet. Es ist darauf zu achten, diese zunächst mit einem Plastikrohr des Typs 22/26 zu umhüllen, wofür das entsprechende Zubehör vorbereitet werden muss (Schraubenmutter mit Gelenkplatte, Sechskantige Schraubenmutter oder Schraubenmutter mit Platte D15 B100).

Zugelassenes Höchstgewicht nach DIN 18216.90 kn

Bruchbelastung nach DIN 18216.190 kn

Anmerkung: Die Stangen dürfen weder erhitzt noch gelötet werden, um Beschädigungen oder Verformung während des Einsatzes zu verhindern.

Les barres fixent les coffrages opposés, pendant le jet.

Les barres sont produites dans la mesure standard de 6 m et sont coupées dans la longueur nécessaire au chantier.

Les barres sont récupérées après le jet, faisant attention à les engainer préalablement avec un tube en plastique du type 22/26. Elles doivent être équipées, pour l'emploi, d'accessoires spéciaux, (dés à plaque articulée ou dés hexagonaux ou dés à plaque D15 B100).

Portée admissible aux termes DIN18216=90 kn

Portée admissible aux termes DIN18216=90 kn

Charge de rupture aux termes DIN18216=190 kn

N.B. Les barres ne doivent pas être ni chauffées, ni soudées, pour éviter des ruptures ou des déformations pendant l'emploi.

Fijan durante la colada los encofrados contrapuestos. Se abastecen en la medida estandar de 6m y cortadas en la longitud necesaria en la cantera. Las barras se recuperan después de la colada, teniendo cuidado de envainarlas antes en un tubo de plástico tipo 22/26.

Va acompañada, para el uso, de los accesorios necesarios (tuercas a plancha articulada o tuercas exagonales D15 B100).

Capacidad admitida a norma DIN18216=90 kn

Cargo de ruptura a norma DIN18216 = 190 kn

N.B. Las barras no deben ser calentadas ni soldadas para evitar rupturas o deformaciones durante el uso.

03. Dado esagonale D15 - L=70

03. Hexagonal nut D15 -L=70

03. Sechskantige Schraubenmutter D15 L=70

03. Dé hexagonal D15 L=70

03. Tuerca exagonal D15 L=70

Si utilizza con i tenditori angolari.

Lunghezza: 70 mm

Portata ammissibile a norma DIN18216=90 kn

Used with corner tensioning devices

Length: 70 mm

Load capacity as per DIN18216=90 kn

Wird in Zusammenhang mit den Spannvorrichtungen benutzt.

Länge: 70 mm

Zugelassenes Höchstgewicht nach DIN18216-90 kn

A utiliser avec les tendeurs angulaires.

Longueur: 70 mm

Portée admissible aux termes DIN18216=90 kn

Se utilizza con tensores angulares.

Longitud: 70 mm

Capacidad admitida a norma DIN18216=90 kn

04. Piastra ripartizione fondazione

04. Base plate

04. Fußplatte

04. Plaque distribution fondation

04. Plancha repartición fundamento

Consente, abbinata al dado esagonale, il posizionamento della legatura inferiore (con casseri posti in orizzontale) per l'esecuzione di getti con un'altezza limitata (circa 120 cm).

In combination with the hexagonal nut, it allows positioning the lower bindings (casing laying horizontally) for limited height casting (approx. 120 cm).

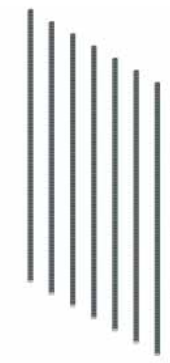
In Verbindung mit dem Einsatz der Sechskantigen Schraubenmutter ermöglicht sie die Positionierung der niedrigen Verbindungen (mit horizontalen Stahlwandzellen) für die Ausführung von Güssen mit begrenzter Höhe (zirka 120 cm).

La plaque permet, assortie au dé hexagonal, le placement de la ligature inférieure (avec des coffrages placés en horizontal) pour l'exécution de jets avec une hauteur limitée (environ 120 cm).

Permite, combinada a la tuerca exagonal, la posición de la ligadura inferior (con encofrados situados horizontalmente) para la ejecución de coladas con altura limitada (alrededor de 120 cm).



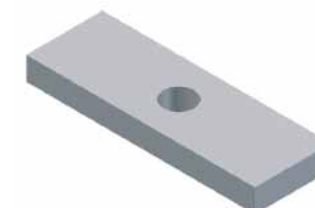
01 0,30 kg cod. 3240701091



02 1,45 kg cod. 3240701072



03 0,30 kg cod. 3240701171



04 0,8 kg cod. 3240701102



Casseforme Preform

Accessori

Accessories - Zubehör - Accessoires - Accesorios

01. Squadretta di ancoraggio

01. Anchor square

01. Befestigungswinkel

01. Équerre pour ancrage

01. Escuadara de anclaje

Permette di posizionare la legatura al di sopra del telaio di bordo in qualsiasi posizione.

To position the binding over the edge frame at any level.

Ermöglicht die Positionierung der Verbindung oberhalb des Rahmens in jeglicher Position.

L'équerre permet de placer la ligature au dessus du châssis de bord à chaque position.

Permite situar la ligadura por encima del armazón de borde en cualquier posición.

02. Rotaia di fissaggio

02. Fixation rail

02. Fixierungsschiene

02. Rail de fixation

02. Rail de fijación

Disponibile in due misure, si utilizza nelle zone di compensazione e per irrigidire le casseforme sovrapposte. Si collega alle casseforme con due morsetti bloccaggio prolunga.

Available in two sizes, used in compensation areas and to stiffen overlying formworks. Connected to the formworks through two extension blocking clamps.

In zwei Maßen erhältlich. Sie wird in den Kompensationsbereichen eingesetzt, sowie für die Versteifung der übereinander liegenden Schalungen. Die Verbindung mit der Schalung erfolgt mit Hilfe von zwei verlängerten Verriegelungsklemmen.

Disponibile en deux mesures, à utiliser dans les zones de compensation et pour raidir les coffrages superposés. Il s'assemble avec les coffrages avec deux étaux du blocage prolonge.

Disponibile en dos medidas, se utiliza en las zonas de compensación o para dar rigidez a los encofrados sobrepuestos. Se colega a los encofrados con dos bornes de bloqueo alargado.

03. Morsetto di testata

03. Ends clamp

03. Stirnklemme

03. Étau en tête

03. Borne de cabeza

Si utilizza, in abbinamento alla rotaia di fissaggio, in posizione variabile e fissato nel telaio di bordo per ottenere le chiusure di testata.

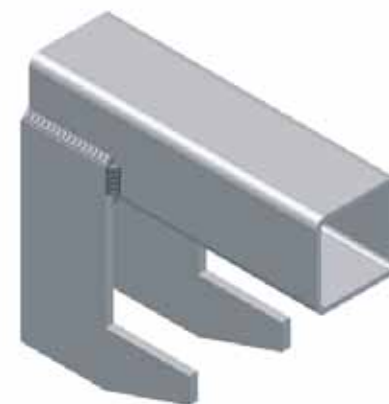
Used in combination with the fixation rail as head stops, fixed to the edge frame in changeable position.

Sie wird, in Verbindung mit der Fixierungsschiene, in variablen Positionen benutzt und, für die Schließungen der Stirnseite, im Rahmen befestigt.

On l'utilise, avec le rail de fixation, en position variable et fixé dans le châssis de bord pour obtenir les fermetures en tête.

Disponibile en dos medidas, se utiliza en las zonas de compensación o para dar rigidez a los encofrados sobrepuestos. Se colega a los encofrados con dos bornes de bloqueo alargado.

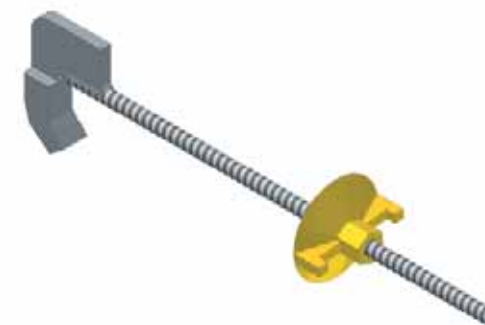
01 1,46 kg cod. 3240701271



02 L=900 16 kg cod. 3240701031
L=1500 25 kg cod. 3240701041



03 2,65 kg cod. 3240701122



01. Morsetto di bloccaggio prolunga 250 mm

- 01. Extension blocking clamp 250 mm
- 01. Verlängerte Verriegelungsklemme 250 mm
- 01. Étau de blocage prolongé 250 mm
- 01. Borne de bloqueo largo 250 mm

Blocca le rotaie di fissaggio ai moduli di cassaforma. Si può collegare nei profili ad omega e nei profili a doppio C. In quest'ultimo caso andrà corredato con lo spinotto D21+copiglia.

It blocks the fixation rails onto the formwork modular elements. It can be jointed into the Ω -profiles and double-C profiles; in the last case, the D-21 knuckle pin + cotter pin shall be added.

Sie blockiert die Fixierungsschienen an den Schalungsmodulen und kann sowohl mit den Omega-Profilen sowie den Doppel-C-Profilen verbunden werden. Im letzteren Fall muss eine Ausstattung mit dem Bolzen D21 + Vorstecker erfolgen.

L'étau bloque les rails de fixation aux modules de coffrage, qui peuvent être réunis dans les profils à «oméga» et dans les profils à double «C». Dans ce dernier cas il sera équipé avec le goujon D21+goupille.

Bloque los railes de fijación a los módulos de encofrado. Se puede colear en los perfiles a omega y en los perfiles a doble C. En este último caso será acompañado con un perno D21 + clavija.

02. Spinotto D21 + copiglia

- 02. D21 Knuckle pin + cotter pin
- 02. Bolzen D21 + Vorstecker
- 02. Goujon D21 + goupille
- 02. Perno D21 + clavija

Da utilizzare per collegare gli attacchi delle mensole di getto, dei puntelli di sostegno, dei morsetti bloccaggio prolunga ai profili a doppio C inseriti nei moduli di cassaforma.

Used to adjust the joints of casting brackets, support struts and of the extension blocking clamps on the double-C profiles housed in the formwork modular elements.

Wird bei der Befestigung der Bindungen der Gusskonsolen, der Stützen und der verlängerten Verriegelungsklemmen an die in den Schalungsmodulen eingebauten Doppel-C-Profilen eingesetzt.

À utiliser pour réunir les attaques des consoles de jet, des étaçons de soutien, des étaux de blocage prolonge, aux profils à double «C» insérés dans les modules de coffrage.

Se utiliza para unir los enganches de las repisas de colada, de los puntales de sostén, de los bornes de bloqueo largo a los perfiles doble C inseridos en los módulos de encofrado.

03. Morsetto di bloccaggio prolunga 400 mm

- 03. Extension blocking clamp 400 mm
- 03. Verlängerte Verriegelungsklemme 400 mm
- 03. Étau de blocage prolonge 400 mm
- 03. Borne de bloqueo largo 400 mm

Analogo al morsetto bloccaggio prolunga ma di lunghezza maggiore. Serve per fissare ai moduli di cassaforma elementi di elevato spessore (fissaggio dei profili doppio C h=200 mm, fissaggio del cassero e delle putrelle di ancoraggio nei getti contro terra, ecc...).

Same as the extension blocking clamp, yet longer. Used to fix thick components to the formwork modular elements (fixation of the 200-mm high double-C profiles, of the casing and of the girder beams in ground casting, etc.).

Die längere Version der verlängerten Verriegelungsklemme. Sie wird für die Fixierung von breiteren Elementen an den Modulen der Schalung benötigt (Fixierung der doppelten Profile C h=200 mm, Fixierung der Stahlwandzelle und der Verbindungs-Querträger bei Güssen gegen Boden etc...).

Analogue à l'étau de blocage prolongé mais avec longueur majeure.

Utilisé pour fixer des éléments avec épaisseur élevée (fixage des profils à double «C» h=200 mm, fixage du coffrage et des poutrelles pour ancrage dans les jets contre terre, etc...) aux modules de coffrage.

Análogo al borne bloqueo largo pero de mayor longitud.

Sirve para fijar a los módulos de encofrado elementos de elevado espesor (fijación de los perfiles doble G h = 200 mm, fijación del encofrado a las vigas de anclaje en las coladas contra tierra, ecc...).

04. Tirante di collegamento

- 04. Connection rod
- 04. Zungenverbindungsstange
- 04. Tirant de jonction
- 04. Tirante de conexión

Collega negli angoli esterni e nei pilastri i moduli di cassaforma multiforo da 900 mm con qualsiasi modulo standard.

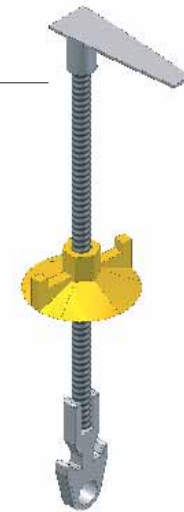
Si utilizza anche, in alternativa alle morse a cuneo, per connettere o sovrapporre moduli di cassaforma tra loro adiacenti.

Viene fornito completo di dado a piastra D15 B100.

For outer corners and posts, to connect the 900 mm multiple-holes modular elements with any sort of standard modular part. Used also alternatively to wedge vices to connect or overlay adjacent framework modular elements. Supplied with D15 B100 nut on plate.

Verbindet in den Außenwinkeln sowie in den Pfeilern die Schalungsmodule Multiloeh 900 mm mit jedem anderen Standardmodul. Außerdem, als Alternative zu den keilförmigen Klemmen, wird sie auch für die Verbindung oder Überlagerung der nebeneinander liegenden Schalungsmodule unter sich benutzt. Lieferung inklusive Schraubenmutter mit Platte D15 B100.

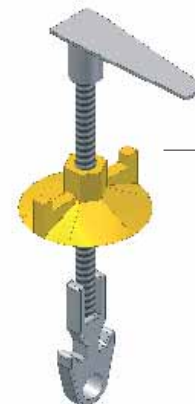
03 2,3 kg cod. 3240701201



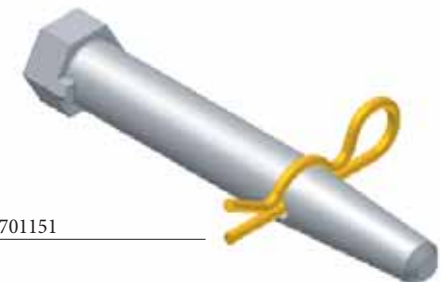
Il réunit dans les angles extérieurs et dans les piliers les modules de coffrage avec plusieurs trous de 900 mm avec chaque module standard. Utilisé aussi, en alternative aux étaux à coin, pour joindre ou superposer les modules de coffrage adjacents entre eux. Il est fourni de dé à plaque D15 B100.

Colega en los ángulos externos y en los pilastres los módulos de encofrado multiagujero de 900 mm con cualquier modulo estandar. Se utiliza también en alternativa a los bornes de cuña, para conectar o sobreponer módulos de encofrado adyacentes entre ellos. Se abastece completo de turca a plancha D15 B100.

01 2,0 kg cod. 3240701141



04 1,2 kg cod. 3240701131



02 0,45 kg cod. 3240701151



Accessori

Accessories - Zubehör - Accessoires - Accesorios

01. Puntello di sostegno h = 340 mm

01. Support strut h = 340 mm

01. Stütze h = 340 mm

01. Étançon de soutien h = 340 mm

01. Puntal de sostén h = 340 mm

Consente la piombatura delle casseforme sino ad una altezza di metri 4,2.

È dotato di un doppio braccio telescopico, dotato ognuno di una testa di aggancio alla cassaforma, a cui può essere collegato in qualsiasi posizione.

Per il collegamento delle teste dei puntelli ai profili a doppio C presenti nella cassaforma, utilizzare spinotti D21 + copiglia.

La base del puntello va tassellata a terra per evitare il ribaltamento della cassaforma.

It permits to obtain lead frameworks up to a 4.2 m height. Equipped with a double telescopic arm, each one featuring a head joint for the connection at any level to the formwork. Use D-21 knuckle pin + cotter pin to connect the strut ends to the double-C profiles mounted on the formwork. The strut base must be fixed to the ground with inserts to prevent the formwork from toppling.

Ermöglicht die Plombierung der Schalungen bis zu einer Höhe von 4,2 m.

Sie ist mit einem doppelten Teleskoparm ausgestattet, von denen jeder eine Kupplungsspitze für die Schalung besitzt, mit der die Stütze in jeder möglichen Position verbunden werden kann. Für die Verbindung der Spitzen mit den Doppel-C-Profilen in der Schalung wird der Einsatz des Bolzen D21 und seinem Vorstecker empfohlen. Das Ende der Stütze wird am Boden verdrübelt, um ein Umkippen der Schalung zu verhindern.

Il permet le plombage des coffrages Jusqu'à une hauteur de 4,2 mètres.

Il est équipé d'un bras télescopique double, et chacun bras est équipé d'une tête de jonction au coffrage auquel il peut être réuni en chaque position.

Pour l'assemblage des têtes des étauçons aux profils à double «C» qui sont dans le coffrage, utiliser goupions D21+goupille.

La base de l'étauçon doit être renforcée à terre pour éviter le renversement du coffrage.

Permite el emplomado de los encofrados hasta una altura de 4,2 metros.

Está dotado de un doble brazo telescópico, dotado cada uno de una cabeza de enganche al encofrado, pudiendo ser colegado en cualquier posición.

Para la conexión de las cabezas de los puntales a los perfiles a doble C presentes en los encofrados, utilizar pernos D21 +clavija.

La base del puntal va reparada al suelo para evitar volcar el encofrado.

02. Puntello per altezze elevate con doppia regolazione completo di testa di aggancio e base di appoggio

02. Strut for high constructions, with double regulation, head joint and base plate

02. Étauçon pour hauteurs élevées avec régulation double, avec tête de jonction et base d'appui

02. Stütze mit zweifacher Regulierung für große Höhen, ausgestattet mit Kupplungsspitze und Tragplatte

02. Puntal para alturas elevadas con doble regulación completo de cabeza de enganche y base de apoyo

Parte inferiore

cod. 3240401201 parte inf. puntello 7x10 m

Lower parts

cod. 3240401201 strut lower part 7x10 m

Parte superiore

cod. 3240401211 parte sup. puntello 10 m

cod. 3240401221 parte sup. puntello 9 m

cod. 3240401231 parte sup. puntello 8 m

cod. 3240401241 parte sup. puntello 7 m

Upper parts

cod. 3240401211 strut upper part 10 m

cod. 3240401221 strut upper part 9 m

cod. 3240401231 strut upper part 8 m

cod. 3240401241 strut upper part 7 m

Regolazioni in lunghezza

cod. 3240401201 + cod. 3240401211

da 9 m a 10,5 m - peso: 186 kg

cod. 3240401201 + cod. 3240401221

da 8 m a 9,5 m - peso: 174 kg

cod. 3240401201 + cod. 3240401231

da 6,5 m a 8 m - peso: 160 kg

cod. 3240401201 + cod. 3240401241

da 5,5 m a 7 m - peso: 139 kg

Length adjustments

cod. 3240401201 + cod. 3240401211

from 9 m to 10,5 m - weight: 186 kg

cod. 3240401201 + cod. 3240401221

from 8 m to 9,5 m - weight: 174 kg

cod. 3240401201 + cod. 3240401231

from 6,5 m to 8 m - weight: 160 kg

cod. 3240401201 + cod. 3240401241

from 5,5 m to 7 m - weight: 139 kg

03. Puntello di sostegno h = 540 mm

03. Support strut h = 540 mm

03. Stütze h = 540 mm

03. Étauçon de soutien h = 540 mm

03. Puntal de sostén h = 540 mm

Consente la piombatura delle casseforme sino ad una altezza di metri 6,5.

È dotato di un doppio braccio telescopico, dotato ognuno di una testa di aggancio alla cassaforma, a cui può essere collegato in qualsiasi posizione. Per il collegamento delle teste dei puntelli ai profili a doppio C presenti nella cassaforma, utilizzare spinotti D21+copiglia.

La base del puntello va tassellata a terra per evitare il ribaltamento della cassaforma.

It permits to obtain lead frameworks up to a 6.5 m height. Equipped with a double telescopic arm, each one featuring a head joint for the connection at any level to the formwork. Use D-21 knuckle pin + cotter pin to connect the strut ends to the double-C profiles mounted on the formwork. The strut base must be fixed to the ground with inserts to prevent the formwork from toppling.

Ermöglicht die Plombierung der Schalungen bis zu einer Höhe von 6,5 m.

Sie ist mit einem doppelten Teleskoparm ausgestattet, von denen jeder eine Kupplungsspitze für die Schalung besitzt, mit der die Stütze in jeder möglichen Position verbunden werden kann. Für die Verbindung der Spitzen mit den Doppel-C-Profilen in der Schalung wird der

Doppel-C-Profilen in der Schalung wird der Einsatz des Bolzen D21 und seinem Vorstecker empfohlen. Das Ende der Stütze wird am Boden verdrübelt, um ein Umkippen der Schalung zu verhindern.

Il permet le plombage des coffrages jusqu'à une hauteur de 6,5 mètres.

Il est équipé d'un bras télescopique double, et chacun bras est équipé d'une tête de jonction au coffrage, auquel il peut être réuni en chaque position.

Pour l'assemblage des têtes des étauçons aux profils à double «C» dans le coffrage, utiliser goupions D21+goupille.

La base de l'étauçon doit être renforcée à terre pour éviter le renversement du coffrage.

Permite el emplomado de los encofrados hasta una altura de 6,5 metros.

Está dotado de un doble brazo telescópico, dotado cada uno de una cabeza de enganche al encofrado, al cual puede engancharse en cualquier posición.

Para la conexión de las cabezas de los puntales a los perfiles a doble C presentes en el encofrado, utilizar pernos D21+clavija.

La base del puntal va cuñada al suelo para evitar el derribo del encofrado.

04. Prolunga puntelli 340/540 mm

04. Strut extension 340/540 mm

04. Verlängerung für Stützen 340/540 mm

04. Prolonge pour étauçons 340/540 mm

04. Alargo puntales 340/540mm

cod. 3240401031

peso: 17 kg

cod. 3240401031

weight: 17 kg

Si utilizza, fissata sia nella parte bassa che nella parte alta, per prolungare la regolazione dei puntelli di sostegno da 340 o 540 sino ad 100 mm. Ogni prolunga è composta da due tubi completi di spine.

Used either in the lower and in the upper part to extend the support struts length from 340 or 540 to 100 mm. Each extension consists of two

pieces of tubing provided with pins.

Einsatz, im unteren wie im oberen Teil fixiert, zur Verlängerung der Stützenregulierung 340 oder 540 bis zu 100 mm. Jede Verlängerung wird mit zwei mit Bolzen ausgestatteten Rohren geliefert.

Utilisé fixé soit dans la partie en bas qui dans la partie en haut, pour prolonger la régulation des étauçons de soutien de 340 ou 540 jusqu'à 100 mm. Chaque prolonge est composée de deux tubes avec des goupilles.

Se utiliza, fijada ya sea en la parte baja que en la parte alta, para prolongar la regulación de los puntales de sostén de 340 o 540 hasta 100 mm. Cada alargo está compuesto de dos tubos completos de vástagos.



Casseforme Preform

Accessori

Accessories - Zubehör - Accessoires - Accesorios



40 kg cod. 3240401002 **01**



7,10 kg cod. 3240401031 **04**



02 7x10 m cod. 3240401201



03 71,40 kg cod. 3240401012

Accessori

Accessories - Zubehör - Accessoires - Accesorios

01. Mensola di getto fissa

- 01. Fix casting bracket
- 01. Fixe Guss-Konsole
- 01. Console de jet fixe
- 01. Ménsula de colada fija

Da utilizzare per la formazione di ponti di getto o ponti di servizio collegandola ai moduli di cassaforma mediante l'apposita testa di aggancio. Per il collegamento delle teste ai profili a doppio C presenti nella cassaforma, utilizzare spinotti D21+copiglia. Va utilizzata ad un passo non maggiore di 1,8 metri.

I ponti di lavoro andranno attrezzati con tavola parapiede e 2 correnti parapetto, controllando che il vuoto tra i vari correnti non superi i 60 cm. L'accesso ai ponti di getto e di lavoro andrà effettuato con apposite scale. Se il ponte di getto viene montato alla sommità della cassaforma, anche la zona prospiciente il getto andrà parapettata. Ogni apertura prospiciente il vuoto andrà sbarrata, avendo cura di rispettare la normativa vigente.

Used for the construction of cast bridges or service floor beams by connecting it to formwork modular elements through the junction ends. Use the D-21 knuckle pin + cotter pin for the connection to the double-C profiles on the formwork.

The connection distance shall not exceed 1.8 m; the working floor beams must be equipped with security foot board and two railing beams, making sure that the gap between the single beams does not exceed 60 cm. The access to cast bridges and working floor beams is provided by proper stairs. When the cast bridge is installed at the top of the formwork, the area in front of the casting has to be secured by railing beams. Any opening on to the void shall be fenced according to the regulations in force.

Wird eingesetzt für die Erstellung von Guss-Brücken oder Servicebrücken in dem sie an die Module der Schalung durch eine passende Kopfverriegelung angebracht wird. Für die Verbindung der Köpfe an die Doppel-C-Profile in der Schalung wird der Einsatz des Bolzen D21 mit seinem Vorstecker empfohlen. Die Konsole

darf mit einem Abstand von nicht mehr als 1,8 m benutzt werden. Die Arbeitsbrücken werden mit einer Fußschutztafel sowie 2 Brüstungsbalken ausgestattet, der Zwischenraum zwischen den diversen Balken darf 60 cm nicht überschreiten. Der Zugang zu den Brücken erfolgt über eigens hierfür errichtete Treppen. Wenn die Gussbrücke am Kopf der Schalung aufgebaut wird, muss auch der Bereich mit Blick auf den Strahl mit einer Brüstung versehen werden. Jede Öffnung, die Zwischenräume freilegt, muss unter Einhaltung der geltenden Vorschriften abgesperrt werden.

À utiliser pour la formation de ponts de jet ou ponts de service, en l'assemblant aux modules de coffrage par la tête spéciale de jonction. Pour l'assemblage des têtes des étaçons aux profils à double «C» qui sont dans le coffrage, utiliser goujons D21+goupille. Il faut l'utiliser avec un pas, pas plus grand que 1,8 mètres.

Les ponts de travail seront équipés avec table para pied et 2 solives de parapet, contrôlant que l'espace entre les solives ne dépasse pas 60 cm. L'accès aux ponts de jet et de travail sera effectué avec escaliers spéciaux.

Si le pont de jet est monté à la sommité du coffrage, même la zone donnant sur le jet sera protégée avec parapet. Chaque ouverture donnant sur le vide devra être barrée, faisant attention à respecter la réglementation en vigueur.

Se utilizza para la formación de puentes de colada o puentes de servicio coleándola a los módulos de encofrado mediante la especial cabeza de enganche. Para la conexión de las cabezas a los perfiles a doble C presentes en el encofrado, utilizar pernos D21+clavija. Se utiliza a un paso no mayor de 1,8 metros. Los puentes de trabajo se completarán con tabla rodapié y 2 corrientes parapeto, controlando que el vacío entre los varios corrientes no supere los 60cm.

El acceso a los puentes de colada y de trabajo se efectuará con escaleras adecuadas. Si el puente de colada se monta en lo alto del encofrado, también la zona de enfrente a la colada será parapetada. Cada abertura enfrente al vacío se barrará, teniendo cuidado en el respetar la normativa vigente.

02. Lamiera di compensazione

- 02. Compensation plate
- 02. Kompensationsblech
- 02. Tôle de compensation
- 02. Plancha de compensación

Consente di compensare le misure dei moduli di cassaforma (da 1 a 30 cm) e permette anche il disarmo nei vani chiusi. Va utilizzata in corrispondenza delle rotaie di fissaggio alle quali va fissata. La lamiera di compensazione è predisposta al passaggio delle barre di legatura.

To adapt the dimensions of formwork modular elements (from 1 to 30 cm) and to allow dismantling also within closed spaces. Used at the level of the fixation rails onto which it has to be mounted. The compensation plate features holes for the insertion of the binding beams.

Ermöglicht den Ausgleich der Maße der Schalungsmodule (von 1 bis 30 cm) und erlaubt auch die Abrüstung innerhalb der geschlossenen Räume. Es wird in Zusammenhang in Zusammenhang mit den Fixierungsschienen benutzt und an diesen befestigt. Das Kompensationsblech ist so vorgearbeitet, dass die Verbindungsstangen direkt Verbindungsstangen direkt durch die vorbereiteten Löcher hindurchgeführt werden können.

La tôle permet de compenser les mesures des modules de coffrage (de 1 à 30 cm) et permet aussi le décoffrage dans les ouvertures fermées. Elle doit être utilisée en correspondance des rails de fixation auxquels elle doit être fixée. La tôle de compensation est préparée au passage des barres de ligature.

Permite compensar las medidas de los módulos de encofrado (de 1 a 30cm) y permite el desmonte en espacios cerrados. Se utiliza en correspondencia con los railes de fijado a los cuales se fija. La plancha de compensación está predispuesta al pasaje de las barras de ligadura.

03. Mensola di getto regolabile

- 03. Adjustable casting bracket
- 03. Regulierbare Guss-Konsole
- 03. Console de jet réglable
- 03. Ménsula de colada regulable

Da utilizzare per la formazione di ponti di getto o ponti di servizio, impiegando tavole da ponte metalliche a passo 1140 mm, 1800 mm, 2500 mm. Per l'accesso ai ponti di lavoro si possono impiegare le apposite botole e scalette previste nei sistemi di ponteggio con tavole metalliche. L'aggancio della mensola regolabile al cassero avviene mediante l'apposita testa. Per il collegamento delle teste ai profili a doppio C presenti nella cassaforma, utilizzare spinotti D21+copiglia. La regolazione presente sulla mensola consente sempre di ottenere i passi richiesti dall'impiego delle tavole da ponte metalliche. Un'apposita regolazione ne consente l'utilizzo anche nei casseri per il getto di muri a scarpa.

Used for the construction of cast bridges or service floor beams by means of metal planks at a regular distance of 1140 mm, 1800 mm, 2500 mm. The access to cast bridges can be obtained by employing the trap doors and the stairs of the scaffolding systems with metal planks. The adjustable bracket is connected to the casing through the specific junction end; use the D-21 knuckle pin + cotter pin for the connection to the double-C profiles on the formwork. The bracket features a device that allows regulating the gaps between metal planks as required. A specific regulation allows its application also on casings for the casting of slope walls.

Wird eingesetzt für die Erstellung von Guss-Brücken oder Servicebrücken unter Benutzung von Metall-Brückenplatten mit den Abständen 1140mm, 1800mm, 2500 mm. Für den Zugang zu den Arbeitsbrücken kann man passende Mannlochdeckel und kleinere, für Brückensysteme vorgesehene und mit Metalldielen ausgestattete Treppen einsetzen. Die Verbindung der regulierbaren Konsole an die Stahlwandzelle erfolgt durch die passende Kopfverbindung. Für die Verbindung der Köpfe an die Doppel-C-Profile in der Schalung wird der Einsatz des Bolzen

D21 mit seinem Vorstecker empfohlen. Die Regulierungsmöglichkeit der Konsole ermöglicht immer die Einstellung der durch den jeweiligen Einsatz der Metalldielen vorgegebenen Abstände. Eine passende Regulierung ermöglicht außerdem den Einsatz auch bei Stahlwandzellen für Böschungsmauer.

À utiliser pour la formation de ponts de jet ou ponts de service, en employant tables métalliques pour ponts au pas 1140 mm, 1800 mm, 2500 mm. Pour l'accès aux ponts de travail on peut employer les trappes et petit escaliers spéciales, prévus dans les systèmes d'échafaudage avec des tables métalliques.

L'assemblage de la console réglable au coffrage arrive par la tête spéciale.

Pour l'assemblage des têtes aux profils à double «C» qui sont dans le coffrage, utiliser goujons D21+goupille. La régulation qu'il y a sur la console permet toujours de obtenir les pas demandés par l'emploi des tables métalliques pour ponts. Une régulation spéciale en permet aussi l'emploi dans les coffrages pour le jet de murs à chaussure.

Se utiliza para la formación de puentes de colada o puentes de servicio, empleando tablas de puente metálicas a paso 1140mm, 1800mm, 2500mm. Para el acceso a los puentes de trabajo se pueden emplear las trampillas y escaleras adecuadas previstas en los sistemas de andamio con tables metálicas. El enganche de la ménsula se puede regular con respecto al encofrado a través de la cabeza adecuada. Para la conexión de las cabezas a los perfiles a doble C presentes en el encofrado, utilizar pernos D21+clavija. La regulación presente sobre la ménsula permite siempre obtener los pasos requeridos por el empleo de las tablas de puente metálicas. Una adecuada regulación permite su uso también en los encofrados para la colada de muros a zapato.



Casseforme Preform

Accessori

Accessories - Zubehör - Accessoires - Accesorios

04. Rotaia d'angolo

04. Corner rail
04. Winkelschiene
04. Rail d'angle
04. Rail de ángulo

Viene utilizzata nelle zone d'angolo a 90° per collegare, fissare ed allineare le compensazioni con i moduli adiacenti. Ogni rotaia è fissata con 2 morsetti bloccaggio prolunga.

Used in 90° corners to joint, fix and align the compensation elements to adjacent modular elements. Each rail is fixed through two extension blocking clamps.

Sie wird in den Bereichen von 90-Grad-Winkeln benutzt, um die Ausgleichselemente mit den angrenzenden Modulen zu fixieren und auszufluchten. Jede Schiene wird mit 2 Verriegelungsklemmen befestigt.

Le rail est utilisé dans les zones d'angle à 90° pour réunir, fixer et aligner les compensations avec les modules adjacents.

Chaque rail est fixé avec 2 étaux de blocage de prolonge.

Se utiliza en las zona de ángulo a 90° para colegar, fijar y alinear las compensaciones con los módulos adyacentes.

Cada rail está fijado con 2 bornes de bloqueo alargo.



15,5 kg cod. 3240702001 01

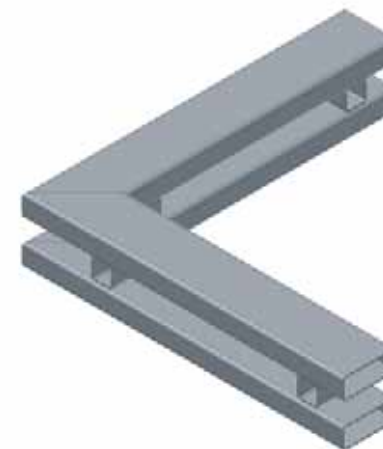


03 20 kg cod. 3240702011

02 h1200 mm - 19,45 kg cod. 3240301001
h3000 mm - 48 kg cod. 3240301011



04 15,2 kg cod. 3240701051



Accessori

Accessories - Zubehör - Accessoires - Accesorios

01. Tenditore angolare

01. Corner tensioning device

01. Winkelspanner

01. Tendeur angulaire

01. Tensor angular

Viene usato, inserito e fissato all'interno dei profili doppio C 150 e 200, con il completamento delle barre di ancoraggio D15 e dei dadi esagonali D15 L70 per l'ancoraggio dei casseri nelle zone d'angolo particolari ed il posizionamento di legature inclinate.

Placed and fixed inside the double-C profiles (150 and 200) together with the D15 anchor bars and the D 15 L70 hexagonal nuts; used to anchor the casings corners in particular conditions and for slant bindings.

Wird, in die Doppel-C-Profilen 150 und 200 eingebaut und fixiert, sowie ergänzt durch die Verbindungsstangen D 15 und die Sechskantigen Schraubenmuttern D15 L70 für die Verbindung der Stahlwandzellen in besonderen Winkelbereichen und die Positionierung schräger Verbindungen eingesetzt.

Le tendeur est utilisé, inséré et fixé à l'intérieur des profils à double «C» 150 et 200, avec l'achèvement des barres pour ancrage D15 et des dés hexagonaux D15 L70 pour l'ancrage des coffrages dans les zones d'angle spéciaux et le placement de ligatures inclinées.

Se usa introducido y fijado al interior de los perfiles doble C 150 y 200, con la completación de las barras de anclaje D15 y tuercas exagonales D15 L70 para el anclaje de los encofrados en las zonas a ángulo particulares y la posición de ligaduras inclinadas.

02. Listello di collegamento H 200

02. Connection lath H 200

02. Verbindungsleiste H 200

02. Volige de jonction H 200

02. Listón de conexión H 200

Serve per il collegamento dei profili doppio C H 200 che vengono fissati tramite bulloni.

For the connection of the double-C profiles, H 200, which are fixed by means of bolts.

Wird benötigt für die Verbindung der Doppel-C-Profilen H 200, die durch befestigt werden.

Elle sert pour l'assemblage des profils à double «C» H 200 qui sont fixés par des boulons.

Serve para colegar perfiles doble C H 200 que se fijan a través de tuercas.

03. Listello di collegamento H 150

03. Connection lath H 150

03. Verbindungsleiste H 150

03. Volige de jonction H 150

03. Listón de conexión H 150

Serve per il collegamento dei profili doppio C H 150 che vengono fissati tramite bulloni.

For the connection of the double-C profiles, H 150, which are fixed by means of bolts.

Wird benötigt für die Verbindung der Doppel-C-Profilen H 150, die durch Schrauben befestigt werden.

Elle sert pour l'assemblage des profils à double «C» H 150 qui sont fixés par des boulons.

Se usa para colegar perfiles doble C H 150 que se fijan a través de tuercas.

04. Staffa di sollevamento

04. Lifting Bracket

04. Hebebügel

04. Étrier de levage

04. Estribo de levantamiento

Si utilizza per il sollevamento dei moduli. Da agganciare ad apposite funi che non dovranno formare un angolo al centro maggiore di 60°. La portata di ogni staffa di sollevamento è di kg 1500. Il sistema di bloccaggio al telaio di bordo è autoserrante. Va posizionata in prossimità degli irrigidimenti del telaio.

Used for lifting the modular elements. Tied to special ropes that shall not form an angle over 60°; the load capacity of a single bracket is 1500 kg. The fixation method to the frame is self-locking. To be positioned near the frame rigidizers.

Wird für das Heben der Module eingesetzt, in dem er in passende Schienen eingehängt wird. Diese Schienen dürfen in der Mitte keinen größeren Winkel als 60 Grad bilden. Die Tragfähigkeit jedes Hebebügels beträgt 1500 kg. Das Verriegelungssystem am Rahmen ist selbstschließend und muss in der Nähe der Rahmenverstärkungen angebracht werden.

On l'utilise pour le soulèvement des modules. Il faut l'accrocher aux cordes spéciales, avec un angle au centre pas plus grand de 60°. La portée de chaque étrier de levage est de 1500 kg. Le système de blocage à châssis de bord est avec serrage automatique. Il doit être positionné en proximité des raidissements du châssis.

Se usa para el alzamiento de los módulos. Debe engancharse a cuerdas adecuadas que no tendrán que formar en el centro un ángulo mayor de 60°. La capacidad de cada estribo de alzamiento es de kg 1500. El sistema de bloqueo en el armazón de borde es de autocierre. Se situa en proximidad de la rigideces del armazón.

04 12,5 kg cod. 3240701022



4,8 kg cod. 3240502681 03

02 6,4 kg cod. 3240502691



01 7,35 kg cod. 3240502671



Casseforme Preform

Accessori

Accessories - Zubehör - Accessoires - Accesorios

01. Profili doppio C

Trave doppio C H 150

Modulo di resistenza: $W=68 \text{ cm}^3$

01. Double -C profiles

Double-C girder beam, H 150

High resistance element: $W=68 \text{ cm}^3$

L=1000 mm
cod. 3240502011
weight: 14.1 kg

L=1500 mm
cod. 3240502021
weight: 20.5 kg

L=2000 mm
cod. 3240502031
weight: 27 kg

L=2500 mm
cod. 3240502041
weight: 33.7 kg

L=3000 mm
cod. 3240502051
weight: 40.5 kg

L=3500 mm
cod. 3240502061
weight: 47.2 kg

L=4000 mm
cod. 3240502071
weight: 54 kg

L=4500 mm
cod. 3240502081
weight: 60.7 kg

L=5000 mm
cod. 3240502091
weight: 66.9 kg

L=5500 mm
cod. 3240502101
weight: 73.3 kg

L=6000 mm
cod. 3240502111
weight: 79.7 kg

I profili doppio C H 150 e H 200 sono utilizzati per l'irrigidimento ed il fissaggio dei casseri per chiusure di testa con pareti di elevato spessore, o zone d'angolo dove i casseri non essendo contrapposti necessitano di ancoraggi supplementari.

Prodotti in acciaio S355JR.

The double-C profiles H 150 and H 200 are used in case of thick walls to stiffen and fix the closure casings for the extremities, or for corner areas where additional anchorage is needed being the casing not opposed against each other.

Made of steel S355JR.

Die Doppel-C-Profil H 150 und H 200 werden eingesetzt bei der Versteifung und Fixierung der Spundwandkästen für Kopfverschlüsse mit besonders starken Wänden, oder in Winkelbereichen in denen die nicht gegenüberliegenden Spundwandkästen zusätzliche Verankerungen benötigen.

Hergestellt in Edelstahl S355JR.

Les profils à double «C» H 150 et H 200 sont utilisés pour le raidissement et le fixage des coffrages pour fermetures de tête avec les murs d'épaisseur élevée ou zones d'angle où les coffrages, n'étant pas opposés, ont besoin des ancrages supplémentaires.

Produit en acier S355JR.

Los perfiles doble C H 150 y H 200 se utilizan para la rigidez y la fijación de los encofrados para cierres de cabeza con paredes de elevado espesor o zonas de ángulo donde los encofrados no siendo estos sobrepuestos necesitan anclajes suplementarios.

Producidos en acero S355JR.

Trave doppio C H 200

Modulo di resistenza: $W=132 \text{ cm}^3$

Double -C Girder beam H 200

Resistance modular element: $W=132 \text{ cm}^3$

L=1000 mm
cod. 3240502501
weight: 23.6 kg

L=1500 mm
cod. 3240502511
weight: 34.6 kg

L=2000 mm
cod. 3240502521
weight: 45.5 kg

L=2500 mm
cod. 3240502531
weight: 56.4 kg

L=3000 mm
cod. 3240502541
weight: 68.2 kg

L=3500 mm
cod. 3240502551
weight: 79.1 kg

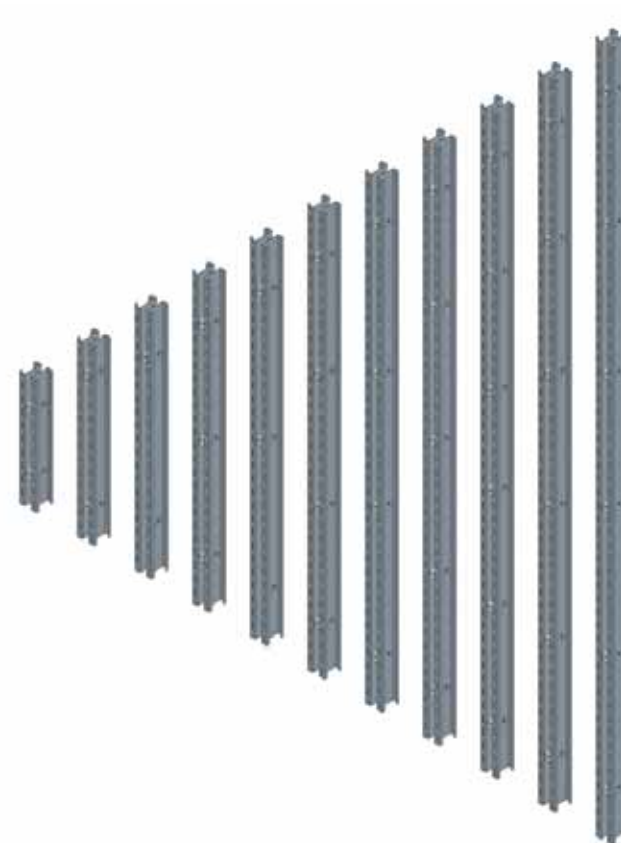
L=4000 mm
cod. 3240502561
weight: 90.1 kg

L=4500 mm
cod. 3240502571
weight: 101 kg

L=5000 mm
cod. 3240502581
weight: 111.9 kg

L=5500 mm
cod. 3240502591
weight: 122.8 kg

L=6000 mm
cod. 3240502601
weight: 133.7 kg



Casseforme Preform