



MARCEGAGLIA

Coffrages  
Étançonnements

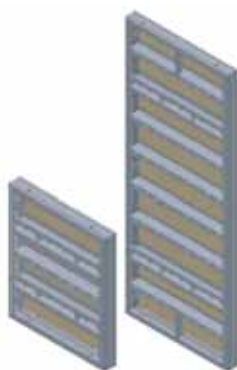


# Systeme Preform



## Systeme Preform - Composants

### Coffrage Preform

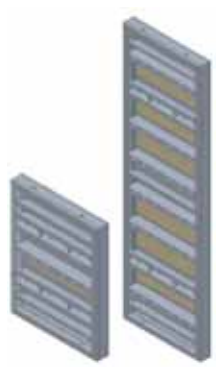


## Coffrages préfabriqués Système Preform

<b>MATIÈRE</b>	<p><b>Coffrages:</b> Châssis et poutres en acier galvanisé à chaud profilé S235JR e S355JR</p> <p>Panneaux en bois multi-stratifié de bouleau avec couche phénolique (250 g/m<sup>2</sup>), épaisseur 18 mm</p> <p><b>Accessoires:</b> Acier S235JR et S355JR zingage à chaud</p>
<b>CARACTÉRISTIQUES</b>	<p>Système modulaire</p> <p>Caractère exhaustif et interchangeabilité des accessoires, l'étendue de la gamme</p> <p>Possibilité d'un nombre élevé de remplois</p> <p>Ancrage par barres insérées dans manchons coniques permettant le montage de panneaux opposés inclinés ou soutenus par des plans à hauteur différente</p> <p>Traverses réalisés avec profils Omega à orifices renforcés permettant l'insertion rapide et sûre d'accessoires comme étaçons et de étagères de coulée</p> <p>Traverses réalisées avec profils en C accouplés placés à hauteur des orifices d'introduction des tirants pratiqués sur les profils de la corniche permettant la fixation des coffrages, y compris non symétriques ou en position fortement inclinée par rapport à la verticale</p> <p>Possibilité de réaliser des étagères de coulée avec planches métalliques standard</p>

mm	material	cod.	daN
2400x3000	ZC	3240103061	380,00
1200x3000	ZC	3240103051	170,30
1000x3000	ZC	3240103041	137,00
750x3000	ZC	3240103031	124,00
600x3000	ZC	3240103021	104,50
450x3000	ZC	3240103011	87,60
300x3000	ZC	3240103001	71,50
1200x2400	ZC	3240102051	143,60
1200x1200	ZC	3240102061	87,00
1000x1200	ZC	3240102041	72,60
750x1200	ZC	3240102031	58,50
600x1200	ZC	3240102021	49,30
450x1200	ZC	3240102011	42,05
300x1200	ZC	3240102001	37,40

## Coffrage Preform, universel



mm	material	cod.	daN
900x3000	ZC	3240101021	159,00
900x1800	ZC	3240101011	107,00
900x1200	ZC	3240101001	75,40

## Angle fixe interne



mm	material	cod.	daN
1200	ZC	3240201001	53,00
3000	ZC	3240201021	98,00

## Angle à décoffrage rapide



mm	material	cod.	daN
3000	ZC	3240301021	160,00

## Angle fixe externe



mm	material	cod.	daN
1200	ZC	3240202001	24,00
3000	ZC	3240202021	55,00

## Angle à charnière interne



mm	material	cod.	daN
1200	ZC	3240201031	55,00
3000	ZC	3240201041	120,00

## Angle à charnière externe



mm	material	cod.	daN
1200	ZC	3240202031	25,00
3000	ZC	3240202041	58,00

## Tôle de compensation



mm	material	cod.	daN
1200	ZC	3240301001	19,50
3000	ZC	3240301011	48,00

## Ancrage à cale



mm	material	cod.	daN
-	ZC	3240701001	3,50

## Ancrage de compensation



mm	material	cod.	daN
-	ZE	3240701012	5,50

## Entrait de dépassement



mm	material	cod.	daN
-	ZE	3240701312	1,20

## Tirant de raccordement



mm	material	cod.	daN
-	ZE	3240701131	1,20

## Rail de fixation



mm	material	cod.	daN
900	ZC	3240701031	16,00
1500	ZC	3240701041	25,00

## Rail d'angle



mm	material	cod.	daN
-	ZC	3240701051	17,50

## Ancrage de blocage rallonge



mm	material	cod.	daN
250	ZC	3240701141	2,00
400	ZC	3240701201	2,30

## Cheville Ø21 avec goupille



mm	material	cod.	daN
-	ZC	3240701151	0,45

## Étai de support



mm	material	cod.	daN
3400	ZE	3240401002	40,00
5400	ZE	3240401012	71,40

## Rallonge pour étais de soutien de 3400/5400 mm



mm	material	cod.	daN
-	ZC	3240401031	7,10

**Étai pour hauteurs élevées, partie inférieure pour étau de 7-10 m**



mm	material	cod.	daN
-	ZC	3240401201	69,00

**Étai pour hauteurs élevées, partie inférieure pour étau de 7 m**



mm	material	cod.	daN
-	ZC	3240401241	75,60

**Étai pour hauteurs élevées, partie inférieure pour étau de 8 m**



mm	material	cod.	daN
-	ZC	3240401231	88,40

**Étai pour hauteurs élevées, partie inférieure pour étau de 9 m**



mm	material	cod.	daN
-	ZC	3240401221	102,40

## Étai pour hauteurs élevées, partie inférieure pour étau de 10 m



mm	material	cod.	daN
-	ZC	3240401211	114,60

## Barre d'ancrage Ø15



mm	material	cod.	daN
1000	ZE	3240701072	1,44
6000	ZE	3240703609	8,64

## Écrou à plaque articulée



mm	material	cod.	daN
-	ZE	3240701112	0,98

## Plaque de répartition fondation



mm	material	cod.	daN
-	ZC	3240701102	0,80

## Écrou hexagonal Ø15



mm	material	cod.	daN
50	ZC	3240701091	0,25
70	ZC	3240701171	0,40

## Tendeur angulaire



mm	material	cod.	daN
-	ZC	3240502671	7,35

## Étrier de levage



mm	material	cod.	daN
-	ZE	3240701022	12,50

## Ancrage de culasse



mm	material	cod.	daN
-	ZE	3240701122	2,65

## Équerre d'ancrage



mm	material	cod.	daN
-	ZC	3240701271	1,46

## Étagère de coulée fixe



mm	material	cod.	daN
-	ZC	3240702001	15,50

## Étagère de coulée réglable



mm	material	cod.	daN
-	ZC	3240702011	20,00

## Enceinte en treillis



mm	material	cod.	daN
1000x800x650	ZC	3240702051	47,00
1200x1000x650	ZC	3240702061	65,00

# Systeme Light Preform



## Coffrages préfabriqués Systeme Light Preform

### MATIÈRE

#### Coffrages:

Châssis et poutres en acier galvanisé à chaud profilé S235JR e S355JR

Panneaux en bois multi-stratifié de bouleau avec couche phénolique (220 g/m<sup>2</sup>), épaisseur 15 mm

#### Accessoires:

Acier S235JR et S355JR zingage à chaud

### CARACTÉRISTIQUES

Systeme modulaire

Réduction moyenne du poids = 30%

Totale compatibilité avec le système Preform, vaste gamme d'accessoires

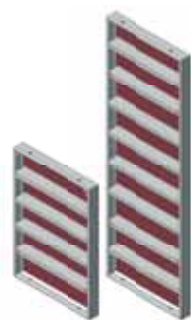
Possibilité d'un nombre élevé de remplois

Basse densité de ligature au mètre carré

Rapidité de mise en place, décoffrage et manutention

Possibilité de réaliser des étagères de coulée avec planchers en planches métalliques standard

## Coffrage Light Preform



mm	material	cod.	daN
1000x3000	ZC	3241002061	112,61
900x3000	ZC	3241002051	96,00
750x3000	ZC	3241002041	91,30
600x3000	ZC	3241002031	78,98
450x3000	ZC	3241002021	66,59
300x3000	ZC	3241002011	54,15
1000x1500	ZC	3241001061	62,79
900x1500	ZC	3241001051	58,44
750x1500	ZC	3241001041	51,53
600x1500	ZC	3241001031	44,60
450x1500	ZC	3241001021	37,59
300x1500	ZC	3241001011	30,57

## Coffrage Light Preform universel



mm	material	cod.	daN
900x3000	ZC	3241002091	118,70
900x1500	ZC	3241001091	73,54

## Angle fixe interne



mm	material	cod.	daN
1500	ZC	3241001071	48,66
3000	ZC	3241002071	78,58

## Angle fixe externe



mm	material	cod.	daN
1500	ZC	3241001081	26,00
3000	ZC	3241002081	50,80

## Tôle de compensation



mm	material	cod.	daN
3000	ZC	3240301011	48,00
1500	ZC	3241003081	24,50

## Ancrage à cale



mm	material	cod.	daN
-	ZC	3241003001	1,85

## Ancrage de compensation



mm	material	cod.	daN
-	ZC	3241003011	3,02

## Entrait de dépassement Light/Light



mm	material	cod.	daN
130	ZE	3241003021	1,40

## Entrait de dépassement Light/Preform



mm	material	cod.	daN
180	ZE	3241003031	1,70

## Tirant de raccordement



mm	material	cod.	daN
-	ZE	3240701131	1,20

## Rail de fixation



mm	material	cod.	daN
900	ZC	3240701031	16,00
1500	ZC	3240701041	25,00

## Rail d'angle



mm	material	cod.	daN
-	ZC	3240701051	17,50

## Ancrage de blocage rallonge



mm	material	cod.	daN
250	ZC	3240701141	2,00
400	ZC	3240701201	2,30

## Chevile Ø21 avec goupille



mm	material	cod.	daN
-	ZC	3240701151	0,45

## Étai de support



mm	material	cod.	daN
3400	ZE	3240401002	40,00
5400	ZE	3240401012	71,40

## Rallonge pour étais de 3400/5400 mm



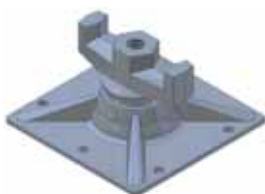
mm	material	cod.	daN
-	ZC	3240401031	7,10

## Barre d'ancrage Ø15



mm	material	cod.	daN
1000	ZE	3240701072	1,44
6000	ZE	3240703609	8,64

## Plaque d'ancrage



mm	material	cod.	daN
160x160	ZC	3241003041	2,16

## Plateau-répartiteur fondations



mm	material	cod.	daN
-	ZC	3240701102	0,80

## Écrou hexagonal Ø15



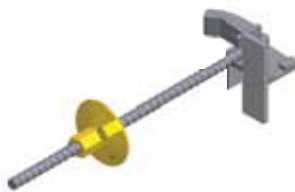
mm	material	cod.	daN
50	ZC	3240701091	0,25
70	ZC	3240701171	0,40

## Étrier de levage



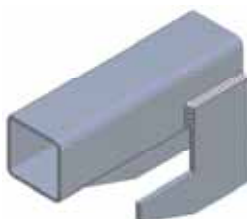
mm	material	cod.	daN
-	ZC	3241003051	7,50

## Ancrage d'about



mm	material	cod.	daN
-	ZC	3241003061	2,68

## Équerre d'ancrage



mm	material	cod.	daN
-	ZC	3241003071	1,20

## Étagère de coulée fixe



mm	material	cod.	daN
-	ZC	3240702001	15,50

## Étagère de coulée réglable



mm	material	cod.	daN
-	ZC	3240702011	20,00

## Enceinte en treillis



mm	material	cod.	daN
1000x800x650	ZC	3240702051	47,00
1200x1000x650	ZC	3240702061	65,00



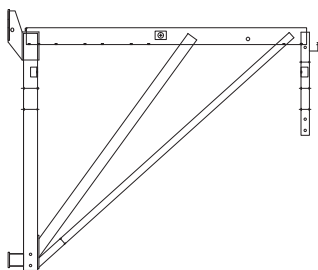
# Systeme grim pant externe



## Coffrages préfabriqués Systeme grim pant externe

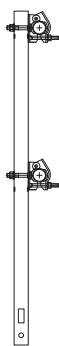
<b>MATIÈRE</b>	Acier S235JR et S355JR zingage à chaud
<b>CARACTÉRISTIQUES</b>	<b>Largeur pont de service:</b> 1,8 m  <b>Largeur plancher de protection:</b> 1,8 m  <b>Entraxe étagère:</b> variable  <b>Hauteur max. coffrage:</b> 5,4 m  <b>Portée par étagère:</b> 12 m <sup>2</sup> surface coffrage avec charge max. 4000 daN
<b>TYPOLOGIES</b>	<b>Simple:</b> sans déplacement horizontal des coffrages  <b>Déplacement:</b> avec solive verticale, étau et chariot de déplacement

## Étagère grimpeuse



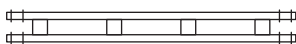
mm	material	cod.	daN
-	ZC	3240305011	115,00

## Parapet étagère grimpeuse



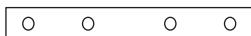
mm	material	cod.	daN
-	ZC	3240305021	7,30

## Poutrelle de connexion



mm	material	cod.	daN
950	ZC	3240305161	7,50
1450	ZC	3240305151	11,50
1950	ZC	3240305141	16,00
2450	ZC	3240305131	20,00
2950	ZC	3240305121	24,00

## Élément de connexion poutrelle



mm	material	cod.	daN
-	ZC	3240305171	1,10

## Chariot de déplacement



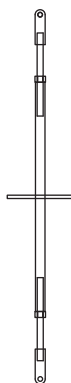
mm	material	cod.	daN
-	ZC	3240305081	50,00

## Solive verticale



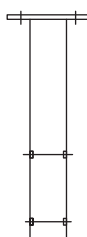
mm	material	cod.	daN
-	ZC	3240305051	63,00

## Étançon de régulation



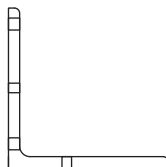
mm	material	cod.	daN
-	ZC	3240305031	32,00

## Fixation supplémentaire plan



mm	material	cod.	daN
-	ZC	3240305091	4,00

## Élément angulaire de fixation carreaux



mm	material	cod.	daN
-	ZC	3240305111	4,50

## Montants plancher de protection



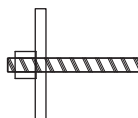
mm	material	cod.	daN
-	ZC	3240305041	38,00

## Raccord supplémentaire plancher de protection



mm	material	cod.	daN
-	ZC	3240305101	23,00

## Plaque d'ancrage



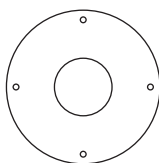
mm	material	cod.	daN
160	ZC	3240306009	1,30

## Cône d'ancrage Ø15



mm	material	cod.	daN
-	ZC	3240306011	1,30

## Plaque de prémontage



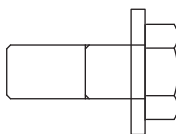
mm	material	cod.	daN
-	ZC	3240306031	0,50

## Écrou pour plaque de prémontage



mm	material	cod.	daN
-	ZC	3240306061	0,26

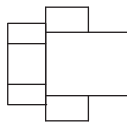
## Vis de fixation



type	material	cod.	daN
M30	ZC	3240306021	0,80

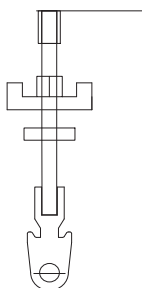


## Clé de décoffrage cône



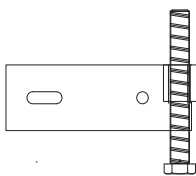
mm	material	cod.	daN
-	ZC	3240306051	0,23

## Étau de blocage solive



mm	material	cod.	daN
-	ZC	3240305071	4,00

## Régulateur de hauteur



mm	material	cod.	daN
-	ZC	3240305061	4,00



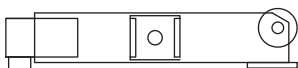
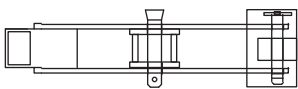
# Systeme grim pant interne



## Coffrages préfabriqués Systeme grim pant interne

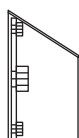
<b>MATIÈRE</b>	Acier S235JR et S355JR zingage à chaud
<b>CARACTÉRISTIQUES</b>	<b>Largeur min. compartiment:</b> 1,34 m  <b>Largeur max. compartiment:</b> 5,40 m  <b>Entraxe poutrelles réglables:</b> variable  <b>Hauteur max. coffrage:</b> 5,4 m
<b>TPOLOGIES</b>	Poutrelle réglable da 1,34 a 1,54 m  Poutrelle réglable da 1,49 a 1,85 m  Poutrelle réglable da 1,85 a 2,40 m  Poutrelle réglable da 2,40 a 3,40 m  Poutrelle réglable da 3,40 a 5,40 m

## Butée articulée pour plans d'appui



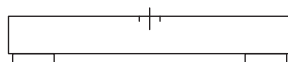
mm	material	cod.	daN
-	ZC	3240308001	14,20

## Boîtier pour négatifs moules



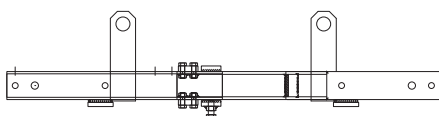
mm	material	cod.	daN
-	ZC	3240602331	3,40

## Extracteur boîtier pour négatifs moules



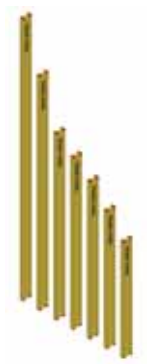
mm	material	cod.	daN
-	ZC	3240602291	4,40

## Poutrelle réglable



mm	material	cod.	daN
1340 ÷ 1540	ZC	3240308031	64,00
1490 ÷ 1850	ZC	3240308011	74,00
1340 ÷ 1540	ZC	3240308041	112,00
2400 ÷ 3400	ZC	3240308021	142,00
3400 ÷ 5400	ZC	3240308051	217,00

## Poutre en bois de 200 mm



mm	material	cod.	daN
2450	LG	3240501019	12,25
2900	LG	3240501029	14,50
3300	LG	3240501039	16,50
3600	LG	3240501049	18,00
3900	LG	3240501059	19,50
4900	LG	3240501069	24,50



# Systeme pour coulée contre terre

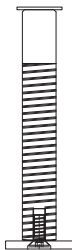


## Coffrages préfabriqués Systeme pour coulée contre terre

<b>MATIÈRE</b>	Acier S235JR et S355JR zingage à chaud
<b>CARACTÉRISTIQUES</b>	<b>Hauteur max. de coulée::</b> 9 m  <b>Entraxe min. trapèzes:</b> 1 m  <b>Entraxe max. trapèzes:</b> 1,5 m
<b>TYPOLOGIES</b>	<b>Hauteur max. de 3,5 m:</b> trapèze type C  <b>Hauteur max. de 4,5 m:</b> trapèze type C et type D  <b>Hauteur max. de 5,4 m:</b> trapèze type B et type C  <b>Hauteur max. de 6,5 m:</b> trapèze type B, type C et type D  <b>Hauteur max. de 9 m:</b> trapèze type A, type B, type C et type D

## Système pour coulée contre terre - Composants

### Pied avant Ø60 mm



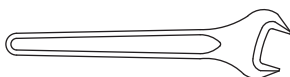
mm	material	cod.	daN
-	ZC	3240602041	12,00

### Pied arrière Ø76 mm



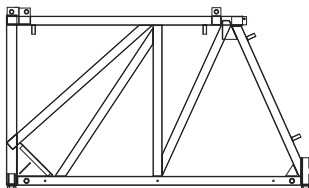
mm	material	cod.	daN
-	ZC	3240602051	17,00

### Clé de réglage pour pieds



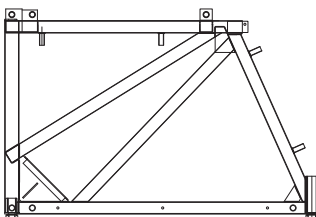
mm	material	cod.	daN
-	ZC	3240602231	8,00

### Trapèze A pour coulées contre terre



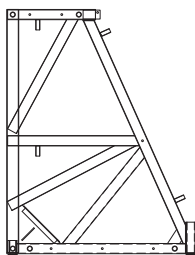
mm	material	cod.	daN
2270	ZC	3240602001	415,00

### Trapèze B pour coulées contre terre



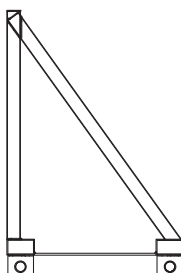
mm	material	cod.	daN
1890	ZC	3240602011	335,00

## Trapèze C pour coulées contre terre



mm	material	cod.	daN
2865	ZC	3240602021	320,00

## Triangle D pour coulées contre terre



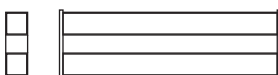
mm	material	cod.	daN
1265	ZC	3240602031	49,00

## Fiche de connexion Ø50 mm



mm	material	cod.	daN
180	ZC	3240602101	3,00
350	ZC	3240602111	5,50

## Fixage coffrage pour coulées contre terre



mm	material	cod.	daN
-	ZC	3240602091	4,10

## Ancrage de blocage rallonge



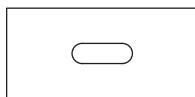
mm	material	cod.	daN
250	ZC	3240701141	2,00
400	ZC	3240701201	2,30

## Cheville Ø21 avec goupille



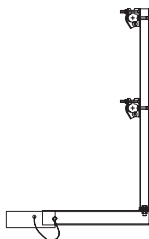
mm	material	cod.	daN
-	ZC	3240701151	0,45

## Plaque pour ancrage



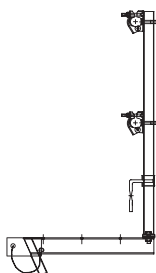
mm	material	cod.	daN
-	ZC	3240602121	1,00

## Étagère de service pour coulées contre terre



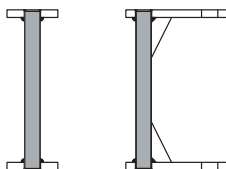
mm	material	cod.	daN
-	ZC	3240602071	17,00

## Étagère intermédiaire pour coulées contre terre



mm	material	cod.	daN
-	ZC	3240602081	17,00

## Étrier de levage avant



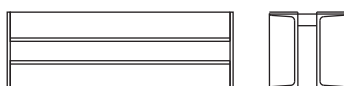
mm	material	cod.	daN
-	ZC	3240602131	8,80

## Étrier de levage arrière



mm	material	cod.	daN
180	ZC	3240602141	6,00

## Traverse d'ancrage



mm	material	cod.	daN
580	ZC	3240602061	32,50

## Barre d'ancrage ondulée



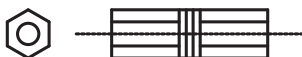
mm	material	cod.	daN
Ø 15	ZC	3240602219	0,82
Ø 20	ZC	3240602209	1,82
Ø 26,5	ZC	3240602249	3,60

## Manchon Ø15 mm



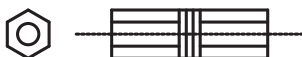
mm	material	cod.	daN
110	ZC	3240701191	0,62

## Manchon Ø20 mm



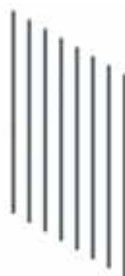
mm	material	cod.	daN
130	ZC	3240701241	0,74

## Manchon Ø26,5 mm



mm	material	cod.	daN
140	ZC	3240602259	1,37

## Barre d'ancrage Ø15 mm



mm	material	cod.	daN
1000	ZC	3240701072	1,44

## Barre d'ancrage Ø26,5 mm



mm	material	cod.	daN
1200	ZC	3240602289	5,38

## Barre d'ancrage avec manchon Ø20 mm



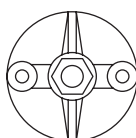
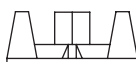
mm	material	cod.	daN
1072	ZC	3240602212	2,30

## Écrou à plaque articulée



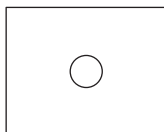
mm	material	cod.	daN
-	ZE	3240701112	0,98

## Plaque combi



mm	material	cod.	daN
Ø 20	ZC	3240602221	1,15

## Plaque d'ancrage Ø26,5



mm	material	cod.	daN
120x150	ZC	3240602261	3,00

## Écrou hexagonal Ø26,5



mm	material	cod.	daN
80	ZC	3240602271	0,73

## Écrou hexagonal Ø15



mm	material	cod.	daN
70	ZC	3240701171	0,40



# Étançonnements: Système SMP8



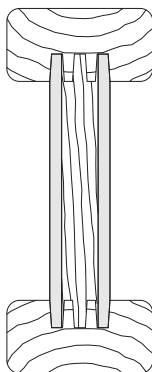
## Système SMP8

<b>MATIÈRE</b>	Acier S235JR et S355JR zingage à chaud
<b>PROTECTION</b>	<b>Galvanisation à chaud:</b> avec un épaisseur mini garanti du revêtement de 55 microns
<b>CARACTÉRISTIQUES</b>	<b>Portée vive:</b> jusqu'à 80 kN pour chaque montant  Sûreté en chaque application, grâce à l'emploi des composants du système d'échafaudage SM8 mis au point: planches métalliques, planches avec trappe et escaliers, plinthes, garde corps préfabriqués en acier

## Système SMP8 - Poutres

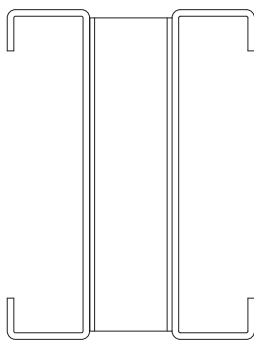
### POUTRE H20 EN BOIS

Poids	Module élastique	Moment d'inertie	Effort de coupe admissible	Moment fléchissant admissible	Hauteur	Largeur
5 kg/m	E=1030 kN/cm <sup>2</sup>	J=4383 cm <sup>4</sup>	Q=11,0 kN	M=5,0 kNm	H=20 cm	B=8 cm



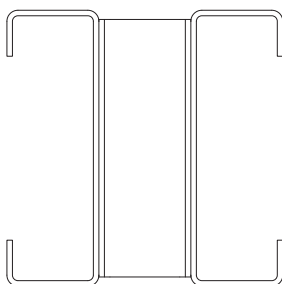
### POUTRE DOUBLE C H20, ACIER S355JR

Poids	Module élastique	Moment d'inertie	Effort de coupe admissible	Moment fléchissant admissible	Hauteur	Largeur
22 kg/m	E=20600 kN/cm <sup>2</sup>	J=1237 cm <sup>4</sup>	W=123 cm <sup>3</sup>	H=20 cm	B=15 cm	B=8 cm



### POUTRE DOUBLE C H15, ACIER S355JR

Poids	Module élastique	Moment d'inertie	Effort de coupe admissible	Moment fléchissant admissible	Hauteur	Largeur
13 kg/m	E=20600 kN/cm <sup>2</sup>	J=498 cm <sup>4</sup>	W=68 cm <sup>3</sup>	H=15 cm	B=15 cm	B=8 cm

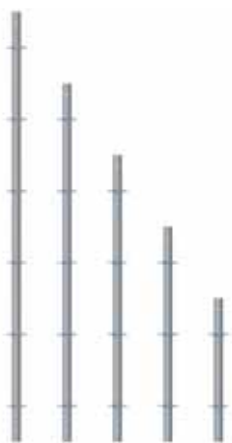


## Pied réglable



mm	material	cod.	daN
-	ZC	3153000251	10,50

## Montant



mm	material	cod.	daN
1000	ZC	3153000011	6,58
1500	ZC	3153000021	9,49
2000	ZC	3153000031	12,69
2500	ZC	3153000041	15,74
3000	ZC	3153000051	18,80

## Lisse



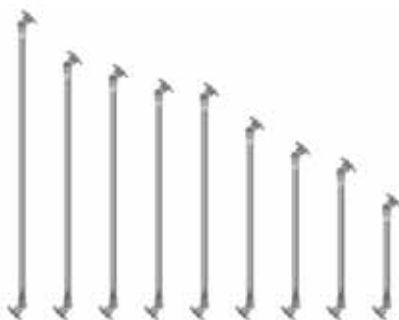
mm	material	cod.	daN
810	ZC	3153000221	3,61
1140	ZC	3153000211	4,78
1800	ZC	3153000231	7,13

## Diagonale en plan



mm	material	cod.	daN
810x810	ZC	3153000191	5,18
1140x810	ZC	3153000201	6,09
1140x1140	ZC	3153000181	6,83
1800x810	ZC	3153000161	8,18
1800x1140	ZC	3153000171	8,70
1800x1800	ZC	3153000151	10,14

## Diagonale de façade



mm	material	cod.	daN
810x500	ZC	3153000101	4,95
1140x500	ZC	3153000091	5,91
810x1000	ZC	3153000121	6,34
1140x1000	ZC	3153000071	7,03
810x1500	ZC	3153000111	7,95
1800x500	ZC	3153000081	8,06
1140x1500	ZC	3153000131	8,46
1800x1000	ZC	3153000061	8,64
1800x1500	ZC	3153000141	9,93

## Insert de jonction



mm	material	cod.	daN
-	ZC	3153000261	0,60

## Fiche avec ressort Ø16



mm	material	cod.	daN
-	ZC	3153000271	0,13

## Tête réglable



mm	material	cod.	daN
-	ZC	3153000241	11,50

## Poutre double C



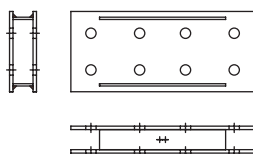
mm	material	cod.	daN
150x1000	ZC	3240502011	14,10
150x1500	ZC	3240502021	20,53
150x2000	ZC	3240502031	27,00
150x2500	ZC	3240502041	33,75
150x3000	ZC	3240502051	40,50
150x3500	ZC	3240502061	47,25
150x4000	ZC	3240502071	54,00
150x4500	ZC	3240502081	60,75
150x5000	ZC	3240502091	66,90
150x5500	ZC	3240502101	73,35
150x6000	ZC	3240502111	79,70
200x1000	ZC	3240502501	23,64
200x1500	ZC	3240502511	34,60
200x2000	ZC	3240502521	45,50
200x2500	ZC	3240502531	56,40
200x3000	ZC	3240502541	68,22
200x3500	ZC	3240502551	79,15
200x4000	ZC	3240502561	90,06
200x4500	ZC	3240502571	101,00
200x5000	ZC	3240502581	111,90
200x5500	ZC	3240502591	122,80
200x6000	ZC	3240502601	133,70
1800	ZC	3153000231	7,13

## Blocage poutre double C



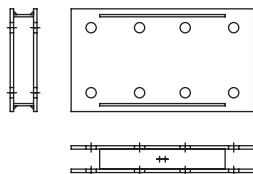
mm	material	cod.	daN
-	ZE	3240503012	0,15

## Baguette de 150 mm



mm	material	cod.	daN
45x140x320	ZC	3240502941	4,70

## Baguette de 200 mm



mm	material	cod.	daN
47x180x320	ZC	3240502951	6,00

## Étai type P 100



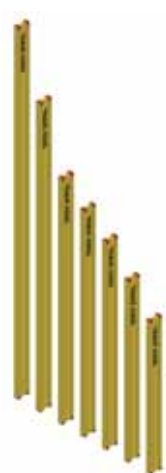
mm	material	cod.	daN
60 ÷ 100	ZE	3240403012	14,00
100 ÷ 150	ZE	3240403022	18,00

## Tête pour étais type P



mm	material	cod.	daN
47x180x320	ZE	3240403042	7,40
150 ÷ 200	ZE	3240403032	24,00

## Poutre en bois H 200 mm



mm	material	cod.	daN
2450	LG	3240501019	12,25
2900	LG	3240501029	14,50
3300	LG	3240501039	16,50
3600	LG	3240501049	18,00
3900	LG	3240501059	19,50
4900	LG	3240501069	24,50
5900	LG	3240501079	29,50

## Blocage poutre en bois



mm	material	cod.	daN
-	ZC	3240503001	0,19

## Garde-corps poutres double C

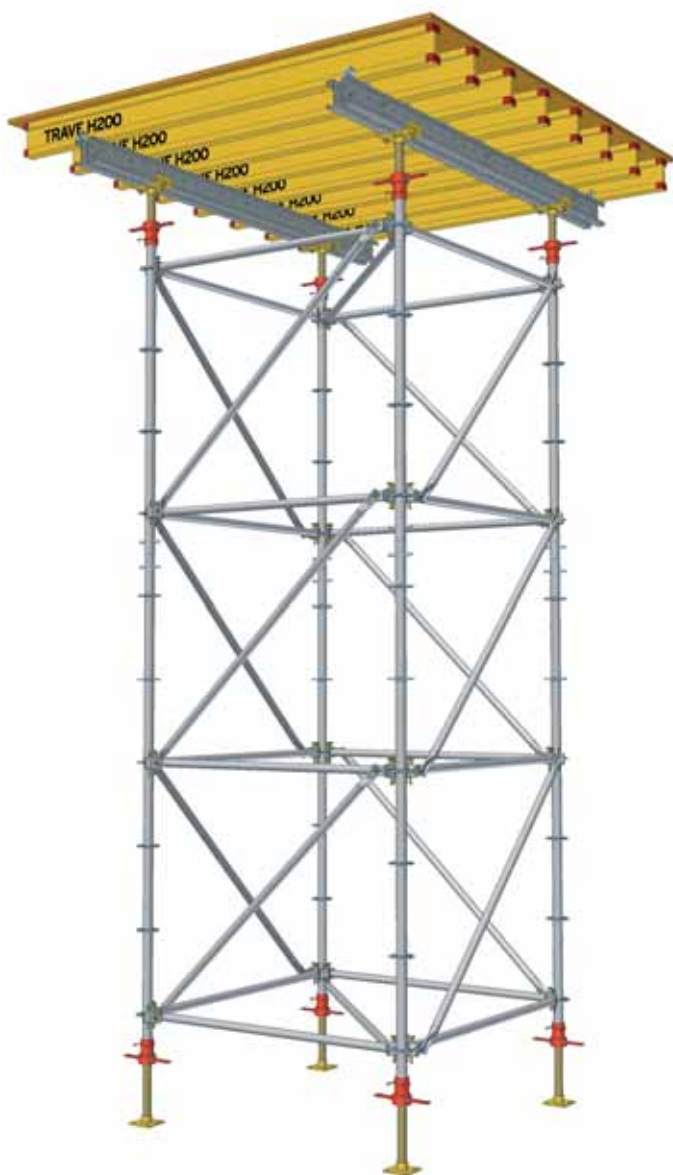


mm	material	cod.	daN
-	ZC	3240400001	6,00

## Garde-corps à pince



mm	material	cod.	daN
-	ZC	3240400011	16,00



# Étais télescopiques à forte charge

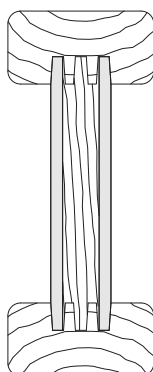


## Étais télescopiques à forte charge

<b>MATIÈRE</b>	<p> Tubes en acier S235JRH et S275JRH, selon UNI EN 10219-1 e -2</p> <p><b>Zingage à chaud:</b> épaisseur minimum garantie 50 µm, selon UNI EN 40</p>
<b>CARACTÉRISTIQUES</b>	<p><b>Largeur bases:</b> 0,16 m</p> <p><b>Longueur bases:</b> 0,16 m</p> <p><b>Épaisseur base:</b> 6-8 mm</p> <p><b>Tube interne:</b> Ø 48,3 mm - 63,5 mm</p> <p><b>Tube externe:</b> Ø 57 mm - 76 mm</p> <p>Régulation: frette externe autonettoyante</p> <p>Charges certifiées</p> <p>Anticisaillement pour les mains</p> <p>Contre effilage du tube interne</p> <p>Crochet imperdable biseauté</p> <p><b>Extension maximale:</b> 2500 mm - 5500 mm</p>
<b>TYOLOGIES</b>	<p><b>Étais:</b> classe C</p> <p><b>Étais:</b> classe C/D</p> <p><b>Étais:</b> classe D</p>

## POUTRE H20 EN BOIS POUR OURDISSAGE DES PLANCHERS

Poids	Module élastique	Moment d'inertie	Effort de coupe admissible	Moment fléchissant admissible	Hauteur	Largeur
5 kg/m	E=1030 kN/cm <sup>2</sup>	J=4383 cm <sup>4</sup>	Q=11,0 kN	M=5,0 kNm	H=20 cm	B=8 cm



## TABLEAU DES CHARGES MAXIMALES ADMISSIBLES CLASSE C E C/D

Extension (m)	C30 (kN)	C/D 35 (kN)	C/D 40 (kN)	C55 (kN)
1,8	35,00			
1,9	35,00			
2,0	35,00	35,00		
2,1	35,00	35,00		
2,2	35,00	35,00		
2,3	34,03	35,00	35,00	
2,4	31,25	35,00	35,00	
2,5	28,80	33,60	35,00	
2,6	26,63	31,07	35,00	
2,7	24,69	28,81	32,92	
2,8	22,96	26,79	30,61	
2,9	21,40	24,97	28,54	
3,0	20,00	23,33	26,67	35,00
3,1		21,85	24,97	34,34
3,2		20,51	23,44	32,23
3,3		20,00	22,04	30,30
3,4		20,00	20,76	28,55
3,5		20,00	20,00	26,94
3,6			20,00	25,46
3,7				24,11
3,8				22,85
3,9				21,70
4,0				20,63
4,1				19,63
4,2				18,71
4,3				17,85
4,4				17,05
4,5				16,30
4,6				15,60
4,7				14,94
4,8				14,32
4,9				13,74
5,0				13,20
5,,1				12,69
5,2				12,20
5,3				11,75
5,4				11,32
5,5				10,91

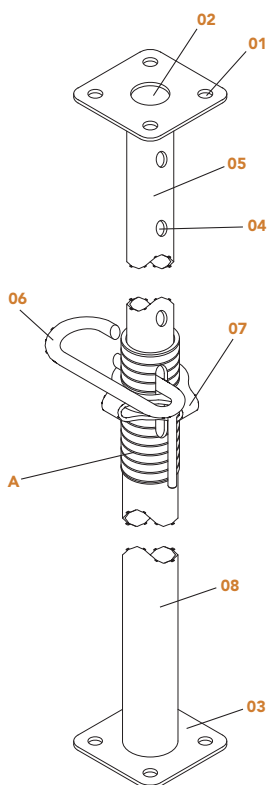
## TABLEAU DES CHARGES MAXIMALES ADMISSIBLES CLASSE D

Extension (m)	D25 (kN)	D30 (kN)	D45 (kN)	D50 (kN)
1,5	20,00			
1,6	20,00			
1,7	20,00			
1,8	20,00	20,00		
1,9	20,00	20,00		
2,0	20,00	20,00		
2,1	20,00	20,00		
2,2	20,00	20,00		
2,3	20,00	20,00		
2,4	20,00	20,00		
2,5	20,00	20,00	20,00	
2,6		20,00	20,00	
2,7		20,00	20,00	
2,8		20,00	20,00	20,00
2,9		20,00	20,00	20,00
3,0		20,00	20,00	20,00
3,1			20,00	20,00
3,2			20,00	20,00
3,3			20,00	20,00
3,4			20,00	20,00
3,5			20,00	20,00
3,6			20,00	20,00
3,7			20,00	20,00
3,8			20,00	20,00
3,9			20,00	20,00
4,0			20,00	20,00
4,1			20,00	20,00
4,2			20,00	20,00
4,3			20,00	20,00
4,4			20,00	20,00
4,5			20,00	20,00
4,6				20,00
4,7				20,00
4,8				20,00
4,9				20,00
5,0				20,00

## ÉTAI TÉLESCOPIQUE REGLABLE

### A. Filetage découvert

- 01. Orifices de connexion
- 02. Orifice central
- 03. Patte
- 04. Orifice pour fiche
- 05. Tube interne
- 06. Fiche connectée
- 07. Dispositif de régulation de longueur
- 08. Tube externe



## Étai pour planchers



type	material	cod.	daN
D25	ZC	3240507011	12,60
C30	ZC	3240507121	16,43
D30	ZC	3240507021	16,10
C/D35	ZC	3240507031	19,15
C/D40	ZC	3240507041	21,70
D45	ZC	3240507051	30,10
D50	ZC	3240507061	38,69
C55	ZC	3240507071	27,50

## Crosse



mm	material	cod.	daN
-	ZC	3240507111	3,60

## Trépied pour étau



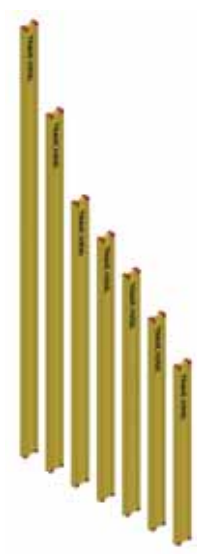
mm	material	cod.	daN
-	ZC	3240507101	13,20

## Boîtier étaçons



mm	material	cod.	daN
670x1040x820	ZC	3240507131	34,00

## Poutre en bois H 200 mm



mm	material	cod.	daN
2450	LG	3240501019	12,25
2900	LG	3240501029	14,50
3300	LG	3240501039	16,50
3600	LG	3240501049	18,00
3900	LG	3240501059	19,50
4900	LG	3240501069	24,50
5900	LG	3240501079	29,50



# Systeme pour coulée de planchers Slab Deck



## Systeme pour coulée de planchers Slab Deck

### MATIÈRE

**Charpenterie primaire:**  
poutre double C à profils préperçés en acier S355JR galvanisé à chaud

Module de résistance  $W=68 \text{ cm}^3$

**Charpenterie secondaire:**  
Poutre H20 en bois:  
ailettes en pin,  
âme en bois stratifié (3 strates),  
poids = 4,5 kg/m

**Panneau en contact avec la coulée:**  
trois couches de bois sélectionné, croisées  
et de même épaisseur  
Ép. tot. = 27 mm  
Revêtement phénolique d'environ 150 gr/m<sup>2</sup>

### ACCESSOIRES

Systèmes de contrevent pour accroître la stabilité du plancher

Protections métalliques standard insérées à l'extrémité de chaque planche en bois de la charpenterie secondaire

Engins moteurs et chariots électriques de levage pour la manutention horizontale

Fourches de transport pour la manutention verticale

Systèmes de rehaussement et garde-corps permettant d'opérer en toute sécurité



## CARACTÉRISTIQUES

S'adapte à tous les types de plans

Réduction des temps de montage, décoffrage et manutention horizontale et verticale

Possibilité d'un nombre élevé de remplois

Compatibilité avec les systèmes d'étaçonnage haute portée et poutres H20

Compatibilité avec les systèmes d'étaçonnage SM8 et SMP8

Basse incidence de la main-d'oeuvre

Protection en acier de la tête des poutres en bois H20 de charpenterie secondaire

### Étaçons:

Étaçons télescopiques homologués EN 1065 d'une portée max. certifiée de 2000 kg

Chacune des planches Slab Deck est fixée à 4 étaçons via des clavettes à fixation rapide

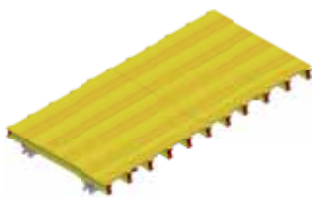
Le système de basculage des étaçons permet un angle de fixation de 84° pour un déplacement rapide des planches, y compris en cas de garde-corps

Hauteurs d'étaçonnage de 2,30 à 5,40 m

Hauteurs d'étaçonnage supérieures à 5,40 m en association avec les systèmes SM8 et SMP8

## Systeme pour coulee de planchers Slab Deck - Composants

### Planches plancher Slab Deck



mm	material	cod.	daN
2000x4000	LG	3242100011	350,00
2450x4000	LG	3242100021	408,00
2000x5000	LG	3242100031	449,00
2450x5000	LG	3242100041	503,00

### Étai pour planchers



type	material	cod.	daN
D25	ZC	3240507011	12,60
D30	ZC	3240507021	16,10
C/D35	ZC	3240507031	19,15
D45	ZC	3240507051	30,10
D50	ZC	3240507061	38,69

### Trépied pour étai



mm	material	cod.	daN
-	ZC	3240507101	13,20

### Boîtier étaçons



mm	material	cod.	daN
670x1040x820	ZC	3240507131	34,00

## Tasseau de compensation ép. 27 mm



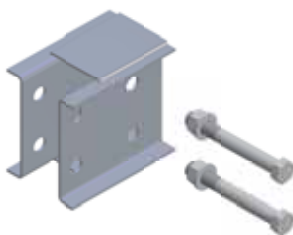
mm	material	cod.	daN
2000x97	LG	3242200019	2,52
2500x97	LG	3242200029	3,15
2000x150	LG	3242200039	3,90
2500x150	LG	3242200049	4,88
2000x248	LG	3242200059	6,45
2500x248	LG	3242200069	8,06

## Garde-corps poutres double C



mm	material	cod.	daN
-	ZC	3240400001	6,00

## Baguette pour garde-corps poutres double C



mm	material	cod.	daN
-	ZC	3240400021	1,68

## Garde-corps à pince



mm	material	cod.	daN
-	ZC	3240400011	16,00

## Chariot de manutention Slab Deck



mm	material	cod.	daN
-	ZC	3240305111	620,00

## Chariot de levage Slab Deck



mm	material	cod.	daN
-	ZC	3242100029	635,00

## Support pour châssis de surélévation



mm	material	cod.	daN
-	ZC	3242300021	2,90

## Crosse pour surélévation



mm	material	cod.	daN
-	ZC	3242300031	4,18

## Fourche pour manutention



mm	material	cod.	daN
-	ZC	3242300121	232,13

## Rallonge pour manutention



mm	material	cod.	daN
-	ZC	3242300111	271,58

## Fixation Slab Deck



mm	material	cod.	daN
-	ZC	3242300141	7,00

# Systeme Pal-Dal



## Systeme Pal-Dal

<b>MATIÈRE</b>	Acier S355JR zingage à chaud
<b>CARACTÉRISTIQUES</b>	<p>Modules réalisés par des châssis triangulaires permettent d'obtenir par assemblage des tours solides à base triangulaire ou carrée</p> <p>Très résistant</p> <p>Capacité de charge très élevée: jusqu'à 5 ton chaque montant</p> <p>Le réglage supérieur et inférieur se fait pas des mécanisme qui servent aussi lors qu'on doit enlever l'armure</p> <p>Assemblage simple</p> <p>Possibilité de soutenir des œuvres avec inclination soit longitudinale ou transversale</p> <p>Disponible en location uniquement</p>
<b>DIMENSIONS ET CHARGES</b>	<p>Châssis standard avec hauteurs de 1,0 m et 0,75 m ainsi que longueurs de 1,57 m</p> <p>Charges: nos tours peuvent atteindre des niveaux de charge qui varient en fonction de leur forme (triangulaires et carrée). La charge maxi est 5 tonne chaque montant, jusqu'à une hauteur libre de 5 m. En cas d'hauteurs plus élevés les ours sont à joindre par orthogonalement par des courants et diagonaux en tube-manchon tous les 5 mètres</p>

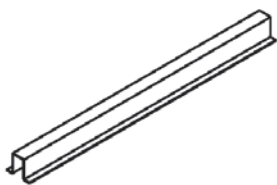
### Verin de pie de depart

mm	material	cod.	daN
-	ZC	3060300006	1,52

### Verin de pie de depart réglable

mm	material	cod.	daN
-	ZC	3060300016	7,00

### Cordon en acier inférieur

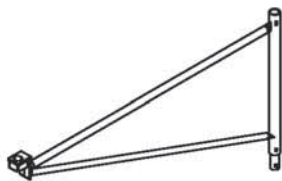


mm	material	cod.	daN
-	ZC	3060300031	35,64

### Cordon en acier supérieur

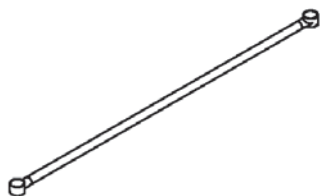
mm	material	cod.	daN
-	ZC	3060300041	35,64

### Châssis triangulaire standard



type	material	cod.	daN
1000x1570 (PD1)	ZC	3060101001	10,77
750x1570 (PD2)	ZC	3060101011	9,68
1000x1570 (PD3)	ZC	3060101021	10,48

## Barre de jonction



mm	material	cod.	daN
1570	ZC	3060201001	3,57
2220	ZC	3060201011	5,04

## Plaque d'appui inclinable par régulation



mm	material	cod.	daN
-	ZC	3060300026	9,65

## Fiche de connexion



mm	material	cod.	daN
8	VR	3040701060	0,08



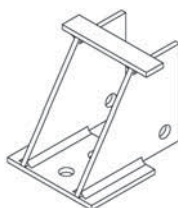
# TPC - Poutres lourdes modulaires



## TPC - Poutres lourdes modulaires

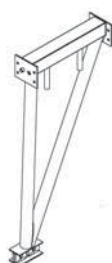
<b>MATIÈRE</b>	Acier S235JR et S355JR zingage à chaud
<b>CARACTÉRISTIQUES</b>	<b>Assemblage:</b> les pièces s'assemblent sur terrain, l'installation s'effectue par grue. Le système peut supporter des charges élevées jusqu'à une portée de 30 m  <b>Adaptable:</b> au mieux en cas de portées sur cadence de 33 ou 66 cm  Disponible en location uniquement
<b>LES ÉLÉMENTS DE POUTRE SONT MODULAIRES</b>	<b>Élément 4 M:</b> Longueur 4 m Hauteur 2,29 m <b>Élément 2 M:</b> Longueur 2 m Hauteur 2,29 m <b>Élément 1,3 M:</b> Longueur 1,3 m Hauteur 2,29 m <b>Élément 1 M:</b> Longueur 1 m Hauteur 2,29 m
<b>PIEUX PRÉFABRIQUÉS</b>	Piliers à éléments préfabriqués muni d'un accroche de réglage et désarmement avec une course de 25 cm en plus et 15 cm en moins. Charge maxi de 30 tonne chaque pieu <b>Matière:</b> Acier S235JR et S355JR <b>Protection:</b> galva à chaud <b>Montant:</b> diam. 48 x 3,25 d'épaisseur

## Support



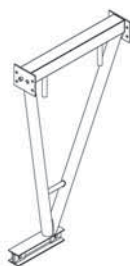
type	material	cod.	daN
AN	ZC	3090301000	23,00

## Élément 1 m



type	material	cod.	daN
1M	ZC	3090101030	102,50

## Élément 1,33 m



type	material	cod.	daN
1.3M	ZC	3090101020	102,50

## Élément 2 m



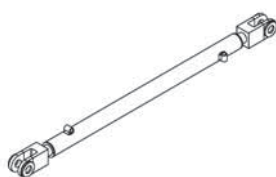
type	material	cod.	daN
2M	ZC	3090101010	132,50
2MR rinforzato	ZC	3090102010	144,09
1000x1570 (PD3)	ZC	3060101021	10,48

## Élément 4 m



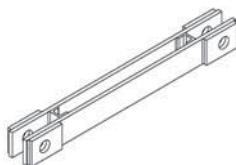
type	material	cod.	daN
4M	ZC	3090101000	279,00
4MR rinforzato	ZC	3090102000	312,00

## Tensionneur réglable



mm	material	cod.	daN
TR	ZC	3090101020	38,00

## Tirant court



type	material	cod.	type	daN
TC	ZC	3090201000		30,00



## Tirant long



type	material	cod.	daN
TL	ZC	3090201010	55,00

## Pivot

type	material	cod.	daN
P	ZC	3090401030	1,80

## Pivot fileté

type	material	cod.	daN
PF	ZC	3090402000	2,00

## Vis M24x75 - 5737 - 8,8

type	material	cod.	daN
BU	ZC	6010127581	0,35



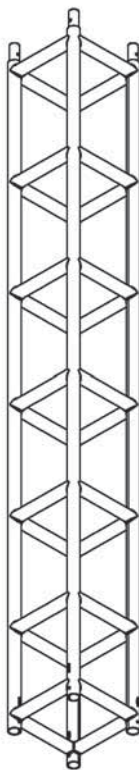
## Écrou hexagonal M24 - 5588

type	material	cod.	daN
BU	ZC	6010402461	0,10

## Rondelle M24 -5714

type	material	cod.	daN
BU	ZC	6010512489	0,03

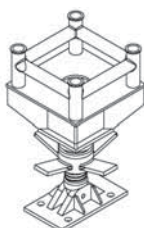
## Montant



mm	material	cod.	daN
75	ZC	3090400030	24,00
150	ZC	3090400020	38,90
200	ZC	3090400010	50,20
300	ZC	3090400000	72,60

---

## Dispositif de réglage inférieure

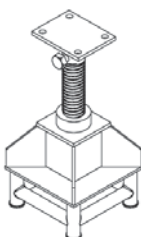


mm	material	cod.	daN
-	ZC	3090500000	70,00

---

---

## Dispositif de réglage supérieure



mm	material	cod.	daN
-	ZC	3090500010	60,00

---

---

## Fiche de connexion



mm	material	cod.	daN
8	VR	3040701060	0,08

---



# MARCEGAGLIA

**Headquarters:**

via Bresciani, 16  
46040 Gazoldo Ippoliti, Mantova - Italy  
[www.marcegaglia.com](http://www.marcegaglia.com)

**Sales offices:****construction equipment division**

via Giovanni della Casa, 12 - 20151 Milano, Italy  
phone +39 . 02 30 704 1 • fax +39 . 02 33 402 706  
[cantieristica@marcegaglia.com](mailto:cantieristica@marcegaglia.com)

**MODALITÉS  
DE FOURNITURE**

Les différents types de fourniture disponibles sont les suivants:

- vente
- vente avec promesse de rachat
- location
- location avec achat final

Toutes ces fournitures peuvent être complétées par les services suivants:

- montage
- démontage
- assistance sur chantier

**MATIÈRE**

**ZC**  
Acier zingage à chaud  
**ZZ**  
Acier zingage Sendzimir  
**ZE**  
Acier zingage électrolytique  
**VR**  
Acier peinture  
**TR**  
Acier tropicalisation  
**LG**  
bois  
**AL**  
aluminium

**REMARQUE**

Le poids se réfère aux valeurs d'épaisseur nominale

\* Production sur commande